



ROMANTIC PORT MOKPO

낭만항구목포

No. 138
2022. 03



목포시 양성평등기금 지원사업 공모

양성평등
문화 확산을 위한
지원사업

전남형 4060 희망일자리 장려금

목포시 중장년의
취업을 장려하고
중소기업
인력난 해소

2022 건설기계 엔진교체 지원사업

대기환경 개선을 위해
노후 건설기계 소유자의
적극적인 참여를
부탁 드립니다

개인컵 · 다화용컵 사용 동참

환경보호를 위해
동참해 주세요

양성평등기금 지원사업 공모

신청기간

2022. 3. 10.(목) ~ 3. 31.(목)

지원금액

사업당 최대 500만원

지원대상

목포시민을 대상으로 양성평등
구현 및 가족복지 증진을 위해
활동하는 비영리 법인 또는 단체

지원사업

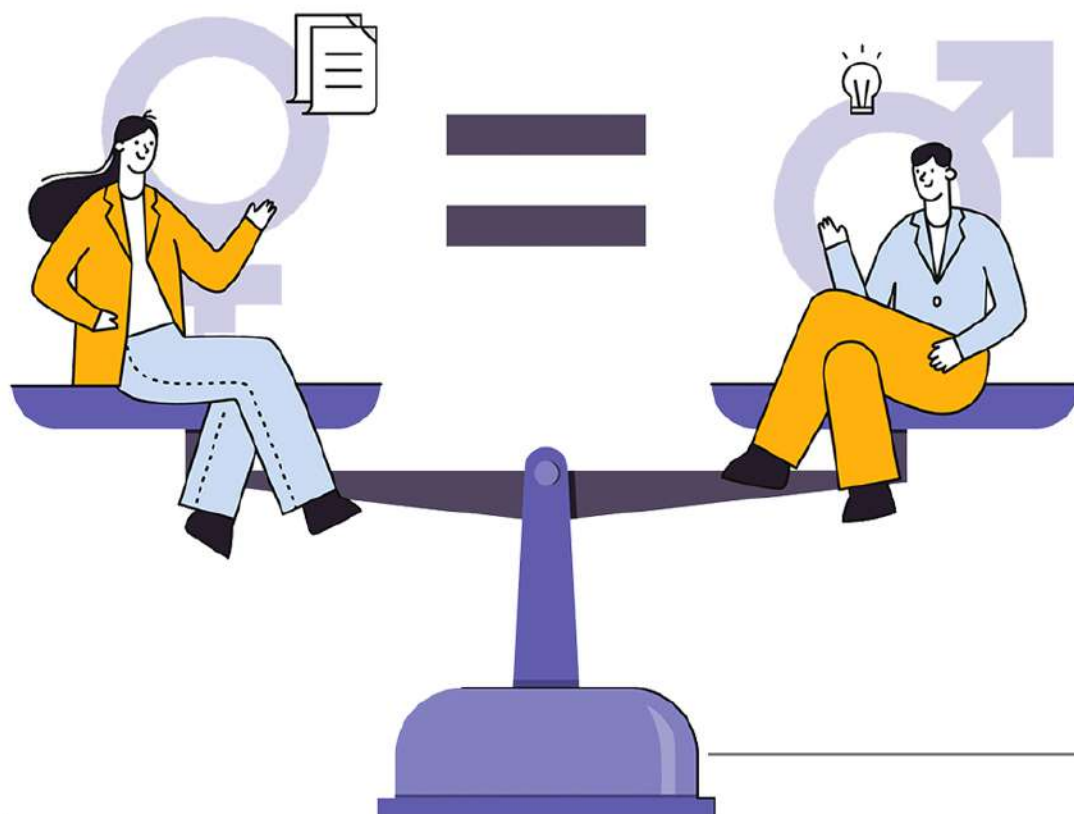
양성평등 촉진 및 문화 확산 등
4개 분야

접수방법

우편 또는 방문접수
(58613) 전라남도 목포시 양을로 203,
목포시청 여성가족과

문의사항

목포시 여성가족과
(☎ 061-270-8813)



4060 희망일자리 장려금 지원

신청기간

2022. 3. 11.(금) ~ 3. 25.(금)

선발규모

2개 기업

신청대상

40세 이상 69세 이하 미취업자 채용 계획이 있는 중소기업

지원금액

(고용유지금) 기업에 매달 50만원 씩 500만원

(취업장려금) 중장년에게 매달 30만원씩 300만원

접수방법

방문접수 접수만 가능

(58613) 전라남도 목포시 양을로 203,
목포시청 일자리청년정책과

문의사항

목포시 일자리청년정책과
(☎ 061-270-8794)

※ 자세한 내용은 목포시청 홈페이지 공고문을 참고해 주시기 바랍니다.



건설기계 엔진교체 지원 사업

신청기간

2022. 3. 21.(월) ~ 4. 8.(금)

지원금액

부착장치 종류에 따라 차등지원

지원대상

Tier-10이하 엔진을 탑재한
지게차, 굴삭기

선정방법

우선순위에 따라 대상자선정

접수방법

등기우편 접수

목포시 수문로 32 트윈스타 4층,
환경보호과

문의사항

목포시 환경보호과
(☎ 061-270-8674)



환경보호를 위해 개인컵이나 다회용컵 사용에 동참해주세요

깨끗하게 세척·소독한
다회용컵에 담아드려요



깨끗하게 세척된
개인컵을 가져오시면



주문 시, 주문대 또는
픽업대에 올려주세요



접촉을 최소화 하면서
개인컵에 음료를 담아 드립니다



제공 완료

'22.4.1.부터 매장 내에서는 1회용컵(플라스틱컵)을 사용할 수 없습니다.