

낭만항구목포

No. 133
2022. 02



**목포시 청년
사회적경제형
취업브리지 사업
참여 기업 모집**

**음식물류폐기물
종량제 기기 설치사업**
관리주체가 있는
관내 80세대 이상
공동주택

**소상공인
“동네가게 함께가게”**
동네가게 함께가게
홍보 지원사업 참여
신청 접수 안내

**전사순직
군인 2048명
유가족 찾기**
유가족을 찾습니다

목포시 청년 사회적경제형 취업브리지 사업 참여기업 모집

01

신청기간

2022. 2. 9.(수) ~ 2. 18.(금)

신청자격

목포시 소재 기업 · 기관

- 사회적경제기업(사회적기업, 마을기업)
- 중소기업형(중소기업, 강소기업)기업

신청방법

방문접수

목포시 청년 · 일자리통합센터
(목포시 해안로 237번길 33, 2층)

지원사항

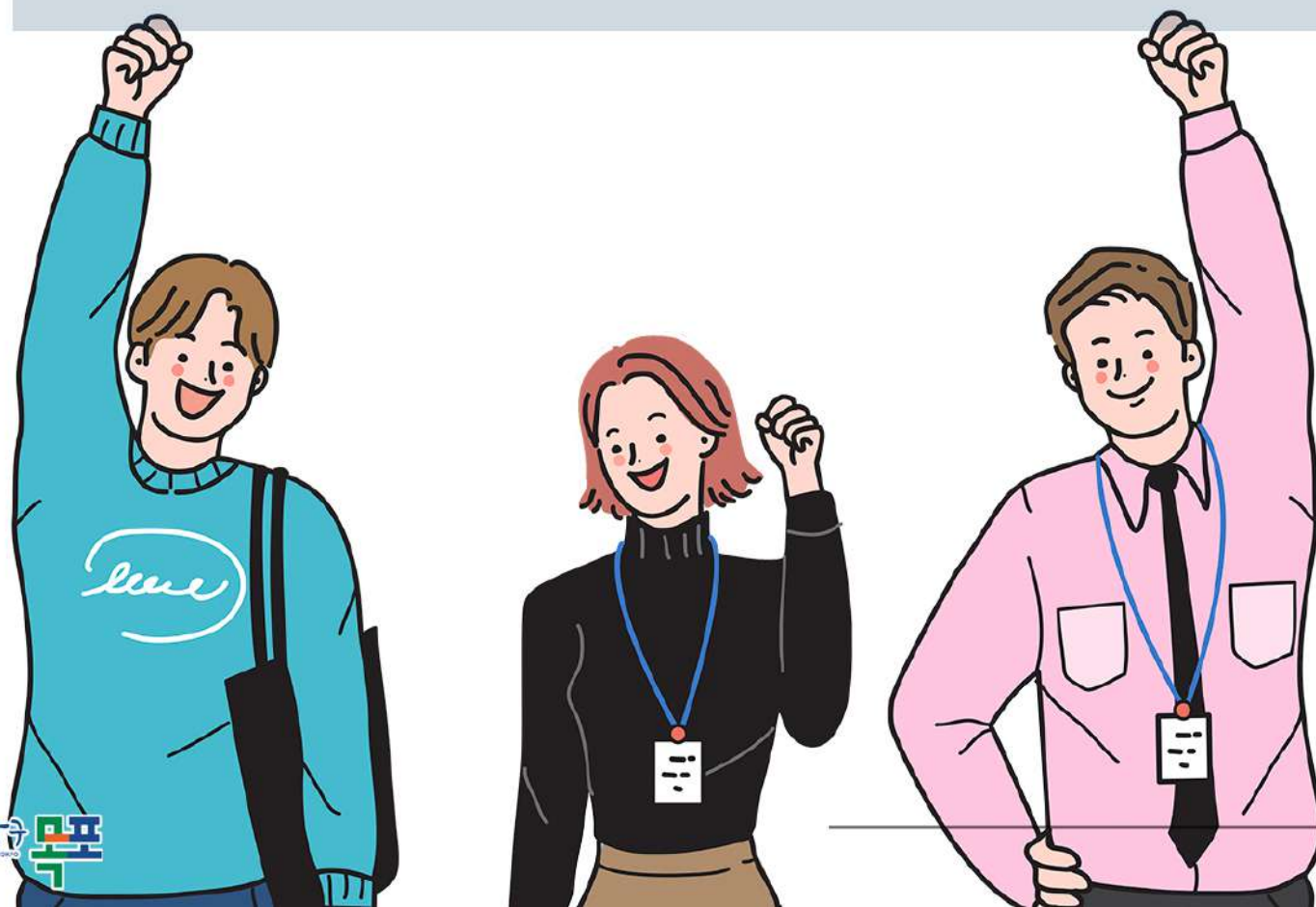
청년 인건비 80% 지원

(월 급여 2,000천원)

※사업장 자부담 : 인건비의 20%
(4대 보험 사업장 부담금 등)

문의사항

목포시 청년 · 일자리 통합센터
(☎ 061-242-1911)



음식물폐기물 종량제 기기 설치 사업

신청기간

2022. 2. 14.(월) ~ 3. 11.(금)

사업물량

장비 50대 (80세대 / 1대)

신청대상

관리주체가 있는 관내 80세대 이상 공동주택

(관리사무소와 입주인대표의 동의를 받고 주민동의 50% 이상이며
장비 설치 가능 시 신청)

※ 장비 설치 시 전기공사비용과 설치 후 유지관리비 및 교체비용 공동주택 부담

문의사항

목포시 자원순환과
(☎ 061-270-8574)



“동네가게 함께가게”

홍보 지원사업 참여 신청 접수 안내



전라남도는 코로나19로 매출 감소 등 어려움을 겪고 있는 소상공인의 판로확대 및 지역상권 활성화를 위해 소상공인 가게 홍보영상을 무료로 제작하여 LG 헬로비전 TV방송 및 유튜브에 게시하는 소상공인 「동네가게 함께가게」 홍보 지원사업 참여를 희망하는 소상공인을 모집하니 많은 신청 바랍니다.

홍보영상 제작 지원계획

- | 제작기간 | 2022년 3월 ~ 12월
- | 지원업체 | 전남도내 소상공인 800개 업체
- | 제작내용 | 30초분량 홍보 영상
- | 시행주체 | 전라남도 · LG헬로비전

| 홍보영상 제작 지원사례 |



신청방법

- | 신청대상 | 전남도내에서 영업중인 소상공인
- | 신청기간 | 2022년 2월 7일(월) ~ 28일(월)까지
- | 신청방법 | 방문 신청, 메일 및 우편접수
 - 이메일 : lyj0906@korea.kr
 - 우 편 : 목포시양로로 203, 목포시청 지역경제과

| 접수처 | 목포시청 지역경제과(061-270-8459)

| 제출서류 |

- ① 소상공인 홍보영상 제작 지원 신청서(서식1) 1부
- ② 사업자등록증명원(국세청 홈텍스 발급)
또는 사업자등록증 사본 1부
- ③ 개인정보 수집·이용·제공 동의서 1부

| 문의처 | 전라남도 중소기업과(061-286-3791)
목포시청 지역경제과(061-270-8459)

※신청서 양식 등 자세한 내용은 전라남도 홈페이지 고시/공고란 참조



전사·순직 군인 2,048명 유가족 찾기

전사·순직 군인 2,048명의 명단 확인하는 방법

육군본부 홈페이지 '전사·순직군인 유가족 찾기' 배너 클릭 또는
육군본부 홈페이지 - 국민마당 - 전사·순직군인 유가족 찾기 대상 클릭

전사·순직 군인
2,048명의
유가족을 찾습니다!

☎ 권익위 국방보훈민원과 044·200·7374
☎ 육군본부 보훈지원과 042·550·7387

유가족 찾기 바로가기

국민권익위원회 대한민국 국방부
Ministry of National Defense 국가보훈처