

# 낭만항구목포

No. 132  
2022. 02



**전남형 청년 취업자  
주거비 지원사업**

청년들의 주거 안정과  
경제적 자립 지원

**탄소포인트제  
가입하세요**

연 최대 10만원 혜택  
탄소포인트제  
가입하세요!

**PCR검사  
우선순위 대상**

유전자검사  
(PCR)  
우선순위 대상안내

**남도탐미**

2022 노적봉  
예술공원미술관  
입춘대길 소장품  
기획전시

# 전남형 청년 취업자 주거비 지원

## 접수기간

2022. 2. 3.(목) ~ 2. 25.(금)

## 선발인원

70명

## 신청대상

목포시 거주 18세~39세 청년 노동자 및 사업자

- (소득) 가구소득이 기준중위소득 150% 이하 (예 : 1인 가구 기준 월 291만원)
- (주거) 전세(대출금 5천만원 이상) 또는 월세(60만원 이하) 주택 거주자

## 지원내용

1인당 월 10만원, 최대 1년간

## 자세한사항

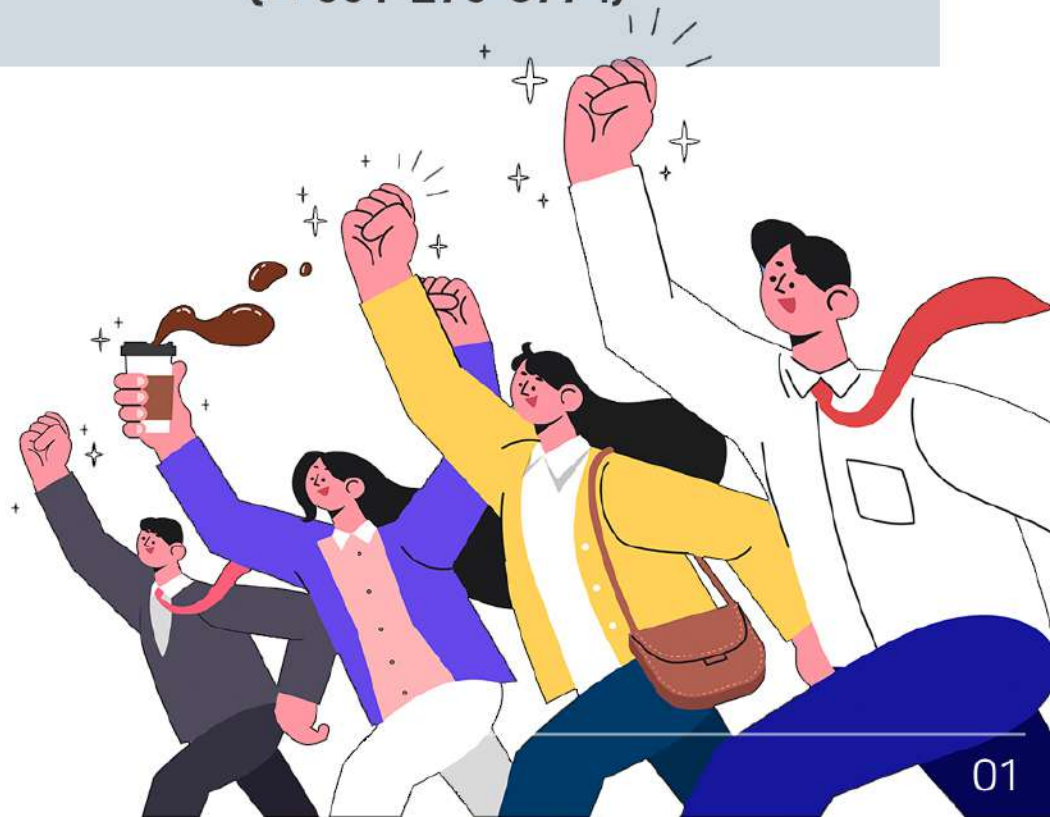
**목포시청 홈페이지 고시공고 참고**

## 신청방법

**관할 동 행정복지센터  
방문접수**

## 문의사항

목포시 일자리정책과  
(☎ 061-270-8774)





# 탄소포인트제 가입하세요

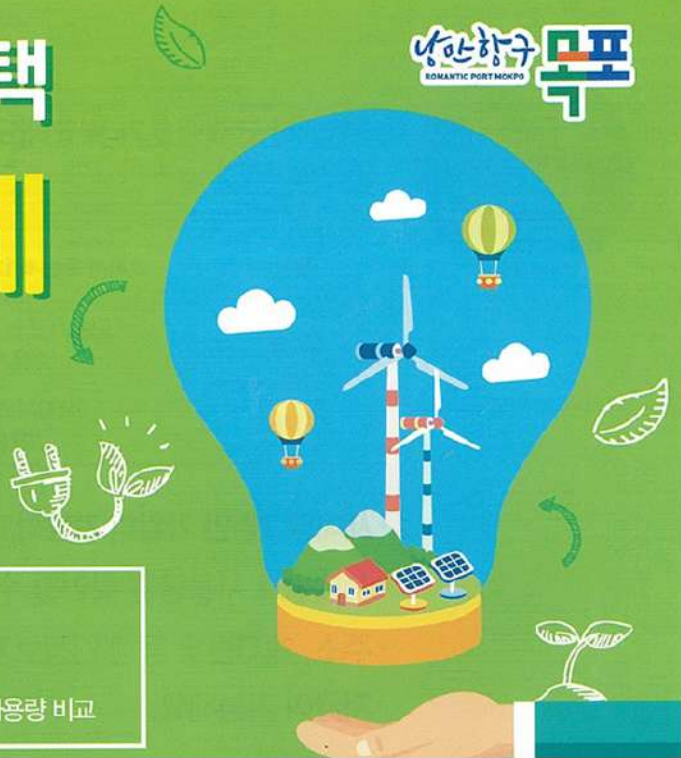
연 최대 10만원 혜택  
탄소포인트제  
가입하세요!

낭만항구 **무포**  
ROMANTIC PORT MOKPO

## 탄소포인트제란?

에너지(전기, 상수도, 도시가스)사용량 절감실적에 따라  
인센티브를 제공하는 범국민 온실가스 감축 프로그램

※ 산정방법 : 과거 2년간의 같은 시기의 사용량과 현 산정시기의 사용량 비교



## 참여 방법

- 참여대상
- 참여방법

세대주 또는 세대원, 상업시설의 실 사용자

- ① 탄소포인트제 홈페이지([www.cpoint.or.kr](http://www.cpoint.or.kr))에서 직접 가입
- ② 환경보호과 및 행정복지센터 방문신청(고지서 지참)

## 참여자 혜택

- 지급시기
- 인센티브

매년 6월, 12월(연 2회)

현금(계좌이체), 그린카드 포인트(그린카드 소지자에 한함)

※ 그린카드 포인트 사용처 : 대중교통이용, 그린카드 가맹점 이용, 녹색매장 친환경  
제품구매, 국립공원 할인, 휴양림 입장료 면제, 제휴가맹점에서 현금처럼 사용

(기준 : 반기별)

감축률	전기	상수도	도시가스	최대혜택금액
0%초과~5%미만	6,000원	900원	3,600원	10,500원
5%이상~10%미만	10,000원	1,500원	6,000원	17,500원
10%이상~15%미만	20,000원	3,000원	12,000원	35,000원
15%이상	30,000원	4,000원	16,000원	50,000원

※ 0%초과~5%미만은 4회 이상 연속 감축자에 한함

※ 1포인트 당 최대 2원의 범위 내에서 지급하며, 예산에 따라 지급액은 변동가능

# PCR검사 우선순위 대상

## ○ 검사대상자별 증빙자료

### 검사대상자

### 증빙자료

#### 만 60세 이상 고령자

만 60세 이상 고령자

주민등록증, 운전면허증 등 신분증  
(주민등록상 출생연도 기준)

#### 코로나19 의심증상이 있는 자

의료기관 내 의사 소견에 따라  
코로나19검사가 필요한 자

의사의 소견서, 병원의 경과기록지 등

#### 역학적 연관성이 있는 자

밀접접촉자(확진자와 접촉한 자)

검사 대상 지정 문자 등(밀접접촉자 통보 문자)

격리 해제 전 검사자(수동감시자 포함)

격리통지서, 밀접접촉자 통보 문자, 격리 통보 문자

해외입국자(해외에서 국내로 입국한 자)

해외 입국 후 검사 관련 안내 문자, 격리통지서,  
격리면제서 등 해외입국자임을 확인할 수 있는 자료

#### 감염취약시설 선제검사

요양병원 등 고위험시설\* 근무자

재직증명서, 사원증 등

외국인보호시설·소년보호기관·  
교정시설 입소자

보호명령서, 입원(소년원, 소년분류심사원) 통지서  
또는 안내문(통보 문자)

휴가 복귀 장병

휴가증

병원 입원 전 환자

입원 관련 증빙서류

#### 신속항원·응급선별 검사 양성자

신속항원검사(전문가용, 개인용) 양성자,  
의료기관 응급선별검사 양성자

의사소견서(신속항원검사 양성 포함),  
양성이 확인된 신속항원검사 제품(밀봉하여 제출) 등

\* 고위험시설 : 요양병원, 요양시설, 정신병원, 정신요양시설, 정신재활시설, 양로시설, 노인복지시설, 한방병원, 재활병원(기존 선제검사 대상 기관에 한함)



2022 노적봉예술공원미술관 입춘대길 소장품 기획전시

## 南道耽美

The exhibition of namdo aesthetic

2022. 2. 4 (Fri) ▶ 3. 27 (Sun)

노적봉예술공원미술관 1층

※ 휴관일: 1월1일, 매주 월요일 (관람료 무료)

## 전/시/작/가

강경희	김영곤	박수경	이 화	최근일
강금복	김영자	박용규	장원선	최성배
강영자	김옥수	박춘자	장용덕	최진관
곽창주	김은옥	서재철	정병철	최인영
김길동	김창환	윤숙정	정찬중	한동순
김병고	김호원	윤현식	조병연	함용식
김병택	박석규	양인옥	조 선	

주최  
주관

목포시 노적봉예술공원미술관

58729 전남 목포시 유달로 116 ☎ 061-270-8300