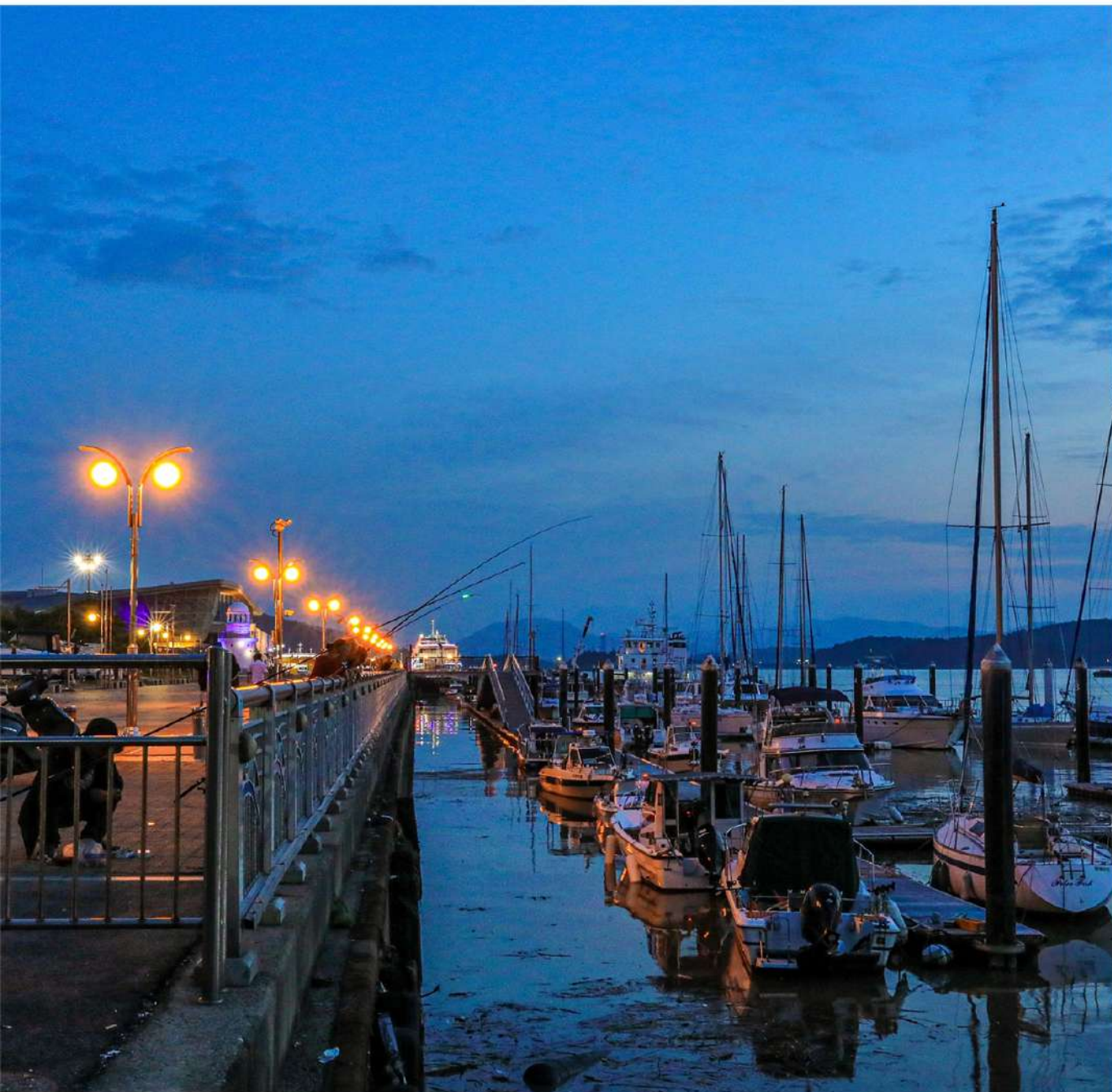


WEEKLY MAGAZINE

# 낭만항구목포

ROMANTIC PORT MOKPO

VOL. 62



01

# 2020년 사회조사 실시

## 조사기간

2020. 8. 21.(금) ~ 9. 2.(수)

## 조사대상

84개 조사구의 1,008가구

## 조사목적

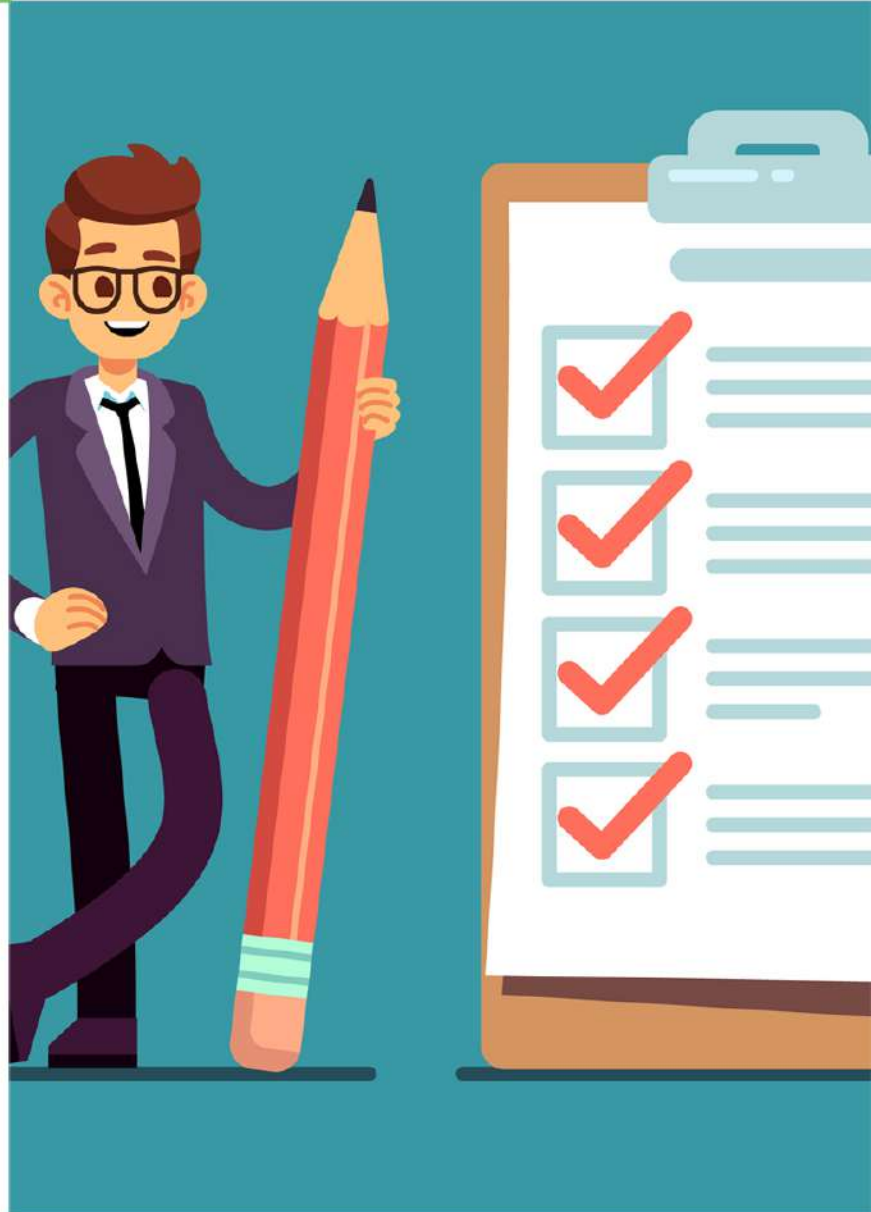
시민들의 사회적 관심사와  
주관적 의식 조사를 통해 삶의 질적  
수준 및 사회상태의 변화를 파악,  
지역개발 및 복지 등 중요한  
정책 수립의 기초자료로 활용

## 조사항목

전라남도 공통항목 30개,  
목포시 특성항목 15개,  
관광여건, 일자리, 교육, 복지 등

## 문의사항

정보통신과 ☎061-270-8317





# 02

## 하반기 민방위 교육, 사이버교육으로 대체



### 교육기간

2020. 8. 24.(월) ~ 11. 30.(월)

### 교육대상

목포시 소속 모든 지역 · 직장  
민방위대원

### 교육시간

1시간 ※24시간 접속가능

### 교육절차

1. 사이트 접속
  - 민방위사이버교육 검색
  - 목포시청 홈페이지 접속
  - 민방위사이버교육 배너 클릭
2. 본인인증 - 휴대폰, 네이버, 카카오페이, 카드
3. 교육수강 - 동영상 시청 및 교육평가
4. 이수완료 - 이수증 저장

### 문의사항

안전총괄과 ☎061-270-3267

03

# 국립오페라단 콘서트 마술피리

## 일 시

2020. 8. 29.(토) 19:00

## 장 소

목포시민문화체육센터(부주산)

## 관 람 료

R석 : 20,000원, S석 : 10,000원

## 예매방법

티켓링크(1588-7890)

## 코로나 방역지침

마스크 착용, 1m 이상 거리두기,  
입장 전 발열체크 및 질문서 작성,  
거리두기 좌석

## 문의사항

목포문화예술회관  
☎ 061-270-8488



2020. 8. 29 (토) 오후 7시 목포시민문화체육센터 대공연장(부주산)

주최 한국문화재단

주관 목포시

국립오페라단

후원

문화체육관광부

목포문화예술회관

티켓 R석 20,000원, S석 10,000원

예매 티켓링크

문의 목포문화예술회관 270-8488



# 마당극 남도천지밥



일상의 위로  
문화가 있는 날  
예향음악 문화마실

밥에 대한 해학과 풍자가 있는  
극단 갯돌의 신나는 마당극

## 일 시

2020. 8. 26.(수) 19:00

## 장 소

목포문화예술회관(갯바위)

## 관 람 료

무료

## 예매방법

선착순 전화 예매

## 코로나 방역지침

마스크 착용, 1m 이상 거리두기,  
입장 전 발열체크 및 질문서 작성,  
거리두기 좌석

## 문의사항

문예시설관리과  
☎ 061-270-4300

코로나 방역지침 | 마스크 착용, 1m 이상 거리두기, 입장 전 발열체크 및 질문서 작성, 거리두기 좌석

05

# 목포항구버스킹 인증샷 후기 2차 이벤트

## 응모기간

2020. 8. 14.(금) ~ 8. 30.(일)

## 결과발표

2020. 8. 31.(월)

## 참여방법

1. 목포시청 SNS공식채널  
본 이벤트 좋아요 & 공유하기  
(게시물 url : <https://bit.ly/31afGHR>)
2. 목포시청 SNS공식채널  
팔로우하기
3. 공연 현장에서 찍은 인증샷과  
후기를 아래 해시태그와 함께  
개인 SNS에 업로드
4. 목포시청 SNS공식 채널에서  
본 게시물에 참여완료 댓글 달기

## 이벤트 경품

목포 케이블카 탑승권 2매(4명), 편의점 모바일상품권 1만원(32명)

대한민국 4대관광도시 목포

목포항구버스킹

목포가을페스티벌 9월 10일 매주 금·토·일

찍고! 올리고! 선물받자!

### 2020 목포항구버스킹 인증샷 후기 2차 이벤트

○ 응모기간 : 2020. 8. 14.(금) ~ 8. 30.(일)  
○ 결과발표 : 2020. 8. 31.(월) / 인스타 + 페이스북 참여자 중 36명 선정

**참여방법** 본 이벤트에 당첨되신 분들에게는  
목포 케이블카 탑승권 2매(4명), 편의점 모바일상품권 1만원(32명)을 드립니다.

**step 1** 목포시청 SNS공식채널 (인스타그램 또는 페이스북)에서 본 이벤트 좋아요 & 공유하기

**step 2** 목포시청 SNS공식채널 팔로우 하기

**step 3** 공연 현장에서 찍은 인증샷과 후기(오랜 해시태그)와 함께 개인 SNS에 업로드

**step 4** 목포시청 SNS공식 채널에서 본 게시물에 '참여완료(업로드 URL)' 댓글 달기

#문화도시 #목포가을페스티벌 #목포항구버스킹 #맛의도시 #4대관광도시  
#슬로시티 #삼학도 #목포항구포차 #근대역사관 #해상케이블카



## 특별전 6.25 전쟁과 희망



### 전시기간

2020. 7. 30.(목) ~ 9. 6.(일)

### 전시장소

국립해양문화재연구소  
해양유물전시관 기획전시실

### 관람료

무료

### 개관시간

09:00 ~ 18:00, 매주 월 휴무,  
‘1시간 전 입장 마감’

### 문의사항

국립해양문화재연구소  
☎ 061-270-2000