

석면해체·제거 사업장의 석면비산 측정 결과보고서

접수번호		접수일	
------	--	-----	--

제출인	상호(대표자) (주)원영산업개발	사업자등록번호
	주 소 전라남도 신안군 자은면 구영2길 37 (전화번호 : 061-272-0103)	

건 축 물	건물명 구)목포법원	위치 전라남도 목포시 양을로 249 구)목포법원
	연면적(m ²) 5650.59m ²	작업기간 2019년 4월 18일 ~ 2019년 5월 30일
	석면건축자재[길이(m)·면적(m ²)·부피(m ³)]	3735.48m ²

측정기관	대 표 자 강 신 영	사업자등록번호 131-86-17809
	주 소 광주광역시 서구 상무민주로 115-1 2층 (쌍촌동)	

측정일시	2019년 4월 26일 ~ 2019년 4월 26일
------	-----------------------------

측정결과	시료번호	측정지점	측정 결과(f/cc)	검출석면
	- 석면비산측정결과표 첨부 -			

측정 지점 위치(도식도)

- 석면비산측정결과표 첨부 -

「석면안전관리법」제28조제2항 및 같은 법 시행규칙 제39조제2항에 따라 석면해체·제거 사업장의 석면 비산 측정 결과를 제출합니다.

2019년 04월 일

제출인 (주)원영산업개발 대표이사 최 관 일 (인)

전라남도 목포시 귀하



첨부서류	「산업안전보건법 시행규칙」 별지 제17호의6서식의 석면해체·제거작업 신고서 사본	수수료 없 음
------	--	------------

석면비산측정 결과표

1. 작업장 개요

측정의뢰자 (석면해체·제거업자)	현장명(공사명·작업명)	
	구)목포법원 석면 철거공사	
	현장 소재지	
	전라남도 목포시 양을로 249 구)목포법원 일대	
	업자명(상호)	
	(주)원영산업개발	
	대표자	전화번호
	최 관 일	061-272-0103

2. 측정기간 - 2019년 4월 26일 ~ 2019년 4월 26일

3. 측정자(분석자 포함)

성 명	자격종목 및 등급	자격등록번호	비 고
박 흥 래	대기환경기사	09202060741W	(주)에코석면환경연구원
김 효 정	화학공학전공	공학석사 증 제7646호	

측정기관(측정기관 장) (주)에코석면환경연구원



2019년 4월 29일

석면해체·제거업자 (주)원영산업개발 대표이사 최 관 일 귀 하

-측정결과

분 류	시료 번호	측정 위치	측정시간(분)	평균유속 (ℓ/min)	유 량 (ℓ)	측정농도 (개/mm ²)	초과 여부
공시료	공-1	-	-	-	-	0.0000	-
분 류	시료 번호	측정 위치	측정시간(분)	평균유속 (ℓ/min)	유 량 (ℓ)	측정농도 (개/cm ³)	초과 여부
부지경계선 (4point)	#1	남 방향	8:40 ~ 12:50	9.61	2529.84	0.0000	미만
	#2	동 방향	8:45 ~ 12:55	9.62	2532.47	0.0000	미만
	#3	북 방향	8:50 ~ 13:00	9.61	2529.84	0.0000	미만
	#4	서 방향	8:55 ~ 13:05	9.62	2532.47	0.0000	미만
작업장주변 (1point)	#5	실 외	14:00 ~ 16:10	9.26	1263.14	0.0002	미만
위생설비입구 (2point)	#6	입구로부터 1m 이내	9:00 ~ 9:45	8.93	423.15	0.0004	미만
	#7	입구로부터 1m 이내	13:00 ~ 13:45	8.96	423.08	0.0004	미만
음압기배출구 (5point)	#8	음압기 공기배출구 0.3~1m 이내	9:10 ~ 9:55	8.95	424.10	0.0023	미만
	#9	음압기 공기배출구 0.3~1m 이내	9:20 ~ 10:05	8.94	423.62	0.0025	미만
	#10	음압기 공기배출구 0.3~1m 이내	10:10 ~ 10:55	8.97	425.04	0.0025	미만
	#11	음압기 공기배출구 0.3~1m 이내	10:30 ~ 11:15	8.94	423.62	0.0027	미만
	#12	음압기 공기배출구 0.3~1m 이내	13:10 ~ 13:55	8.98	424.02	0.0027	미만
폐기물반출구 (3point)	#13	폐기물반출구로부터 1m 이내	11:30 ~ 12:15	8.97	423.55	0.0004	미만
	#14	폐기물반출구로부터 1m 이내	11:40 ~ 12:25	8.93	421.66	0.0004	미만
	#15	폐기물반출구로부터 1m 이내	15:00 ~ 15:45	8.97	423.55	0.0004	미만

-측정 위치도

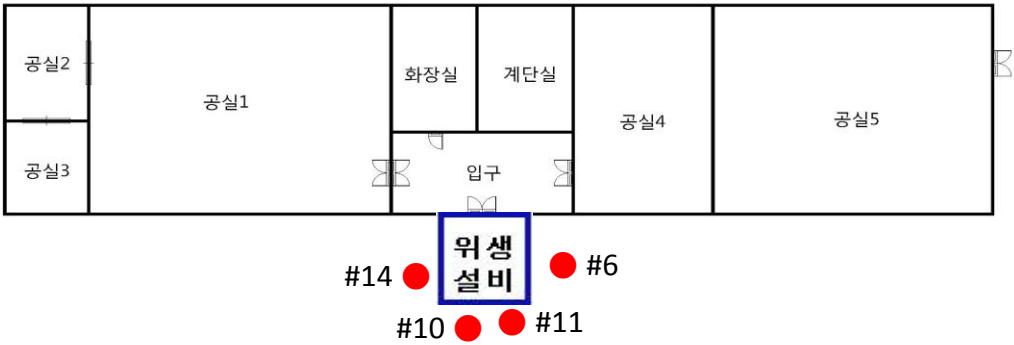


전라남도 목포시 양을로 249 구)목포법원 일대

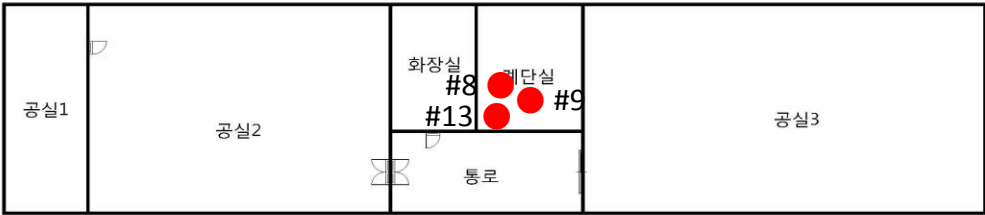
범 레

● : 측 정 위 치

-측정 위치도



전라남도 목포시 양을로 249 구)목포법원 마동 1층 일대

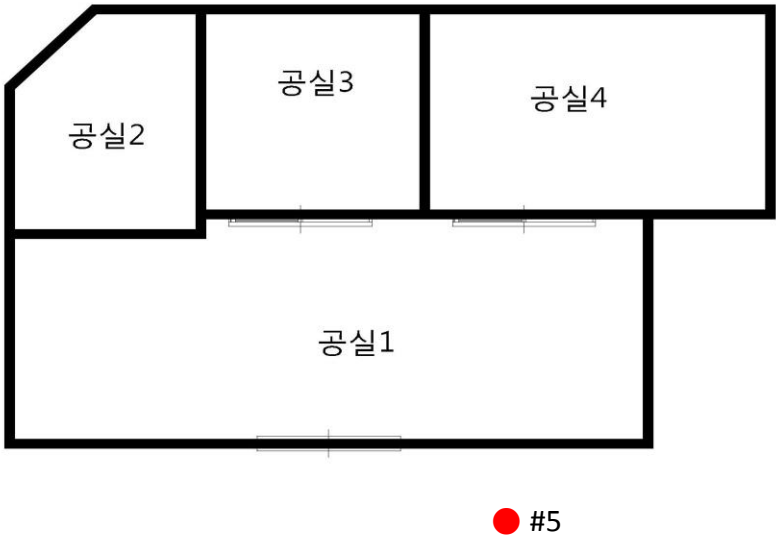


전라남도 목포시 양을로 249 구)목포법원 마동 2층 일대

범 레

● : 측 정 위 치

-측정 위치도

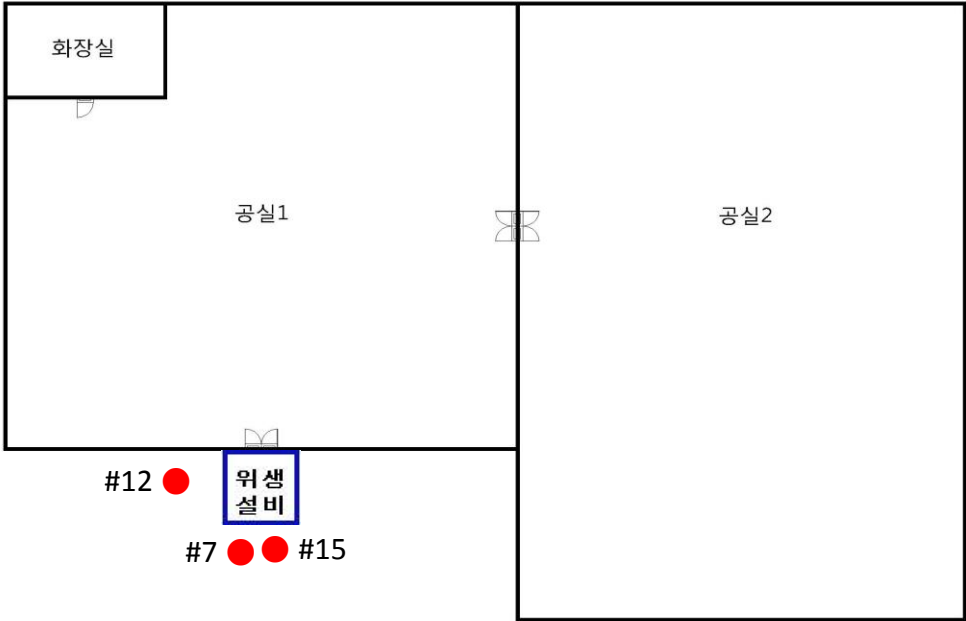


○ 전라남도 목포시 양을로 249 구)목포법원 바동 일대

범 례

● : 측 정 위 치


-측정 위치도



전라남도 목포시 양을로 249 구)목포법원 가동 일대

- 석면 해체·제거 석면비산정도측정 작업일보

항 목	석면비산정도 측정		
측정시간	시작 : 8:40	종료 : 15:45	통보 : 9:00
투입장비	종류 : LV40A	수량 : 7EA	
촬영대상	① 석면배출허용기준 준수여부체크를 위한 석면 비산 측정 모습 ※ 석면 비산 측정시거, 시료채취 수 등 자세한 사항은 환경부고시 『석면 해체·제거 작업 사업장 주변		
• 분석결과(기준 0.01개/㎢ 이하 : 첨부파일 측정결과표 참조		• 시료채취 위치 및 수량 : 측정위치도 참조	
구 분	사진 및 설명		작업일 2019-04-26
위 생 설 비 입 구			-
	<위생설비입구-#1>	<위생설비입구-#2>	-
부 지 경 계 선			
	<부지경계선-#1>	<부지경계선-#2>	<부지경계선-#3>
		-	-
	<부지경계선-#4>	-	-

구 분	사진 및 설명		작업일 2019-04-26
실 외		-	-
	<작업장주변-#1>	-	-
음 압 기 배 출 구			
	<음압기배출구-#1>	<음압기배출구-#2>	<음압기배출구-#3>
			-
	<음압기배출구-#4>	<음압기배출구-#5>	
폐 기 물 반 출 구			
	<폐기물반출구-#1>	<폐기물반출구-#2>	<폐기물반출구-#3>

▶ 측정결과에 따른 종합의견

1. 측정결과의 평가

석면 해체 및 제거 작업 중 비산발생 가능한 부지경계선 지점, 작업장주변 지점, 위생설비입구 지점, 음압기 배출구지점, 폐기물반출구 지점 석면농도 측정결과에 의해 **0.0000 ~ 0.0027개/㎤**로 측정되었으며 모두 석면배출허용기준석면안전관리법 시행령 제 38조(사업장주변의 석면배출허용기준)인 0.01개/㎤ 미만으로 측정 평가되었다.

측 정 내 용 : 석면비산측정

측 정 일 시 : 2019년 4월 26일

의 회 기 관 : ㈜원영산업개발

분 석 기 관 : ㈜에코석면환경연구원

측 정 장 소 : 전라남도 목포시 양을로 249 구)목포법원 일대

시 료 정 보

구 분	부지경계선	작업장주변	위생설비입구	음압기배출구	폐기물반출구
시 료 번 호 :	#1 ~ #4	#5	#6 ~ #7	#8 ~ #12	#13 ~ #15
측 정 시 간 :	08:40 ~ 13:05	14:00 ~ 16:10	09:00 ~ 13:45	09:10 ~ 13:55	11:30 ~ 15:45
시 료 접 수 일:	2019-04-26	2019-04-26	2019-04-26	2019-04-26	2019-04-26
채 기 량 (L) :	2,531.16	423.15	423.11	424.08	422.92
필터지름(mm):	25	25	25	25	26
분 석 일 자 :	2019-04-26	2019-04-26	2019-04-26	2019-04-26	2019-04-26

분 석 정 보

분 석 법 : ES 01357.1, ES02303.1

레 티 클 : Walton Beckett 그레티클

현 미 경 : 위상차현미경(BA 310)i

W-B 그레티클의 계수면적 : 0.00785mm²

유효시료채취면적 : 385mm²

분 석 자 명 : 김 효 정



시료 분석 결과											
분 류	시 료 번 호	측 정 위 치	온 도(℃)	평균유속(l/min)	측정시간(분)	총유량(l)	총유량-1(l)	섬유개수	시 야	개/mm²	비고
공시료	공-1	-	-	-	-	-	-	0.0	100	0.0000	-
분 류	시 료 번 호	측 정 위 치	온 도(℃)	평균유속(l/min)	측정시간(분)	총유량(l)	총유량-1(l)	섬유개수	시 야	측정농도(개/cm²)	기준치 초과여부
부지경계선 (4point)	#1	남 방향	10	9.61	250	2,402.50	2,529.84	0.0	100	0.0000	미만
	#2	동 방향	10	9.62	250	2,405.00	2,532.47	0.0	100	0.0000	미만
	#3	북 방향	10	9.61	250	2,402.50	2,529.84	0.0	100	0.0000	미만
	#4	서 방향	10	9.62	250	2,405.00	2,532.47	0.0	100	0.0000	미만
작업장 주변 (1point)	#5	실 외	11	9.26	130	1,203.80	1,263.14	0.5	100	0.0002	미만
위생설비 입구 (2point)	#6	입구로부터 1m 이내	10	8.93	45	401.85	423.15	1.0	300	0.0004	미만
	#7	입구로부터 1m 이내	11	8.96	45	403.20	423.08	1.0	300	0.0004	미만
음압기배출구 (5point)	#8	음압기 공기배출구 0.3~1m 이내	10	8.95	45	402.75	424.10	6.0	300	0.0023	미만
	#9	음압기 공기배출구 0.3~1m 이내	10	8.94	45	402.30	423.62	6.5	300	0.0025	미만
	#10	음압기 공기배출구 0.3~1m 이내	10	8.97	45	403.65	425.04	6.5	300	0.0025	미만
	#11	음압기 공기배출구 0.3~1m 이내	10	8.94	45	402.30	423.62	7.0	300	0.0027	미만
	#12	음압기 공기배출구 0.3~1m 이내	11	8.98	45	404.10	424.02	7.0	300	0.0027	미만
폐기물반출구 (3point)	#13	폐기물반출구로부터 1m 이내	11	8.97	45	403.65	423.55	1.0	300	0.0004	미만
	#14	폐기물반출구로부터 1m 이내	11	8.93	45	401.85	421.66	1.0	300	0.0004	미만
	#15	폐기물반출구로부터 1m 이내	11	8.97	45	403.65	423.55	1.0	300	0.0004	미만

*사업장 주변의 석면배출허용기준(석면안전관리법 시행령 제38(사업장 주변의 석면배출허용기준) : 0.01개/cc

※ 이 분석결과는 법적인 소송과 관련하여 사용되어서는 안됩니다.

※ 본 시료는 별도의 요청이 없을 시 결과 발송 후 30일 후에 폐기처분 됩니다.

또한 위 서명란에 서명이 되어있지 않은 보고서의 경우 어떠한 경우에도 인정되지 않으며, 무단 복사를 금합니다.