

면허서류

접수번호: 26898

접수일시: 2018.10.27.

처리기한: 18.10.24. 9:34

처리과 기록물 등록번호

제출인

상호(대표자)
주식회사드리메 환경

주소
서울 송파구 법원로 127 15층 1513호(문정동, 문정대명벨리온)

사업자등록번호 f03-B7-00128
(병: 110111-5751931)

(전화번호: 02-6933-5531)

건축물

건물명
이마트

연면적(㎡)
- ㎡

석면건축자재 [길이(m) · 면적(㎡) · 부피(㎥)]
천장재-텍스 1,021.55㎡

위치

전라남도 목포시 옥암로 138 목포이마트

작업기간

2018/10/17~2018/10/31

측정기관

상호(대표자)
산업보건환경연구소(주) (노현홍)
주소
전라남도 담양군 대전면 추성1로 455

사업자등록번호

측정 일시

2018. 10. 18. ~ 2018. 10. 18. (1일간)

측정 결과

시료번호

측정 지점

측정 결과(f/cc)

검출석면

별첨1 참고

측정 지점 위치(도식도)-별첨2 참고

「석면안전관리법」 제28조제2항 및 같은 법 시행규칙 제39조제2항에 따라 석면해체·제거 사업장의 석면 비산 측정 결과를 제출합니다.

2018년 10월 23일

제출인

주식회사드리메 환경 한 병 각 (인)

전라남도 목포시장

귀하



첨부서류

「산업안전보건법 시행규칙」 별지 제17호의6서식의 석면해체·제거작업 신고서 사본

수수료
없음

[별첨1]. 측정결과

시료번호	측정 지점	측정결과[기준: 0.01개(f)/cc]	검출석면
10월 18일 (목)			
#1	부지경계선	검출한계 0.002개(f)/cc미만	미만
#2	부지경계선	검출한계 0.002개(f)/cc미만	미만
#3	부지경계선	검출한계 0.002개(f)/cc미만	미만
#4	부지경계선	검출한계 0.002개(f)/cc미만	미만
#5	작업장주변(실내)	검출한계 0.004개(f)/cc미만	미만
#6	위생설비입구1	검출한계 0.005개(f)/cc미만	미만
#7	음압기배출구1	검출한계 0.005개(f)/cc미만	미만
#8	폐기물반출구1	검출한계 0.005개(f)/cc미만	미만
#9	위생설비입구2	검출한계 0.005개(f)/cc미만	미만
#10	음압기배출구2	검출한계 0.005개(f)/cc미만	미만
#11	폐기물반출구2	검출한계 0.005개(f)/cc미만	미만
#12	위생설비입구3	검출한계 0.005개(f)/cc미만	미만
#13	음압기배출구3	검출한계 0.005개(f)/cc미만	미만
#14	폐기물반출구3	검출한계 0.005개(f)/cc미만	미만
#15	공시료-위생설비입구	0개/100시아	-
#16	공시료-음압기배출구	0개/100시아	-

※ 검출한계(LOD) : $(120,000/(V \times N)) \times 0.005$ ※N : 계수 시야 수, V : 총 포집유량(L)
(0.002개(f)/cc ~ 0.005개(f)/cc)

* 위상차현미경으로는 섬유석면 및 섬유상 먼지는 길이 $5\mu\text{m}$ 이상, 직경 $0.25\mu\text{m} \sim 3\mu\text{m}$ 길이대 직경비 3:1을 기준으로 계수하며 검출석면의 종류는 판별할 수 없음.

* 모든 측정지점은 전라남도 목포시 옥암로 138 (목포이마트)의 금차 공사 구간 기준 및 풍향, 부지경계선 근접성과 주변 유동 인구를 고려하여 측정지점 선정함.

전남 목포시 약포138 목포이마트

2018년 10월 18일

[illegible]

#1

추정지점

시료번호

부지경제선
#1

#2 부지경제선

#3 부지경제선

부지경제선 #4

전남 목포시 옥암로138 목포이마트 지상1층

속정일자		2018년 10월 18일	
범례	속정지점	#1	
	부지경계		
	작업구역		
	측정위치		
시료번호		작업중주변(실내)	#5
		위생설비입구1	#6
		음압기배출구1	#7
		폐기물반출구1	#8
		위생설비입구2	#9
		음압기배출구2	#10
		폐기물반출구2	#11
		위생설비입구3	#12
		음압기배출구3	#13
		폐기물반출구3	#14

석면해체·제거 사업장의 석면비산 측정 결과보고서

접수번호		접수일		
제출인	상호(대표자) 주식회사드리메환경		사업자등록번호 403-87-00128 (병인: 110111-5751931)	
	주소 서울 송파구 법원로 127 15층 1513호(문정동, 문정대명벨리온)		(전화번호: 02-6933-5531)	
건축물	건물명 이마트	위치 전라남도 목포시 옥암로 138 목포이마트		
	연면적(㎡) - ㎡	작업기간 2018/10/17~2018/10/31		
	석면건축자재 [길이(m) · 면적(㎡) · 부피(㎡)] 천장재-텍스 1,021.55㎡			
측정기관	상호(대표자) 산업보건환경연구소(주) (노현홍)		사업자등록번호	
	주소 전라남도 담양군 대전면 추성1로 455			
측정 일시	2018. 10. 19. ~ 2018. 10. 19. (1차 오전)			
측정 결과	시료번호	측정 지점	측정 결과(f/cc)	검출석면
별첨1 참고				

측정 지점 위치(도식도)-별첨2 참고

「석면안전관리법」 제28조제2항 및 같은 법 시행규칙 제39조제2항에 따라 석면해체·제거 사업장의 석면 비산 측정 결과를 제출합니다.

2018년 10 월 23 일

제출인

주식회사드리메환경 한 병 각 (인)



전라남도 목포시장

귀하

첨부서류	「산업안전보건법 시행규칙」 별지 제17호의6서식의 석면해체·제거작업 신고서 사본	수수료 없 음
------	--	------------

[별첨1]. 측정결과

시료번호	측정 지점	측정결과[기준: 0.01개(f)/cc]	검출석면
10월 19일 (금)			
#1	부지경계선	검출한계 0.002개(f)/cc미만	미만
#2	부지경계선	검출한계 0.002개(f)/cc미만	미만
#3	부지경계선	검출한계 0.002개(f)/cc미만	미만
#4	부지경계선	검출한계 0.002개(f)/cc미만	미만
#5	작업장주변(실내)	검출한계 0.004개(f)/cc미만	미만
#6	위생설비입구1	검출한계 0.005개(f)/cc미만	미만
#7	응압기배출구1	검출한계 0.005개(f)/cc미만	미만
#8	폐기물반출구1	검출한계 0.005개(f)/cc미만	미만
#9	위생설비입구2	검출한계 0.005개(f)/cc미만	미만
#10	응압기배출구2	검출한계 0.005개(f)/cc미만	미만
#11	폐기물반출구2	검출한계 0.005개(f)/cc미만	미만
#12	위생설비입구3	검출한계 0.005개(f)/cc미만	미만
#13	응압기배출구3	검출한계 0.005개(f)/cc미만	미만
#14	폐기물반출구3	검출한계 0.005개(f)/cc미만	미만
#15	위생설비입구4	검출한계 0.005개(f)/cc미만	미만
#16	응압기배출구4	검출한계 0.005개(f)/cc미만	미만
#17	폐기물반출구4	검출한계 0.005개(f)/cc미만	미만
#18	위생설비입구5	검출한계 0.005개(f)/cc미만	미만
#19	응압기배출구5	검출한계 0.005개(f)/cc미만	미만
#20	폐기물반출구5	검출한계 0.005개(f)/cc미만	미만
#21	공시료-위생설비입구	0개/100시아	-
#22	공시료-응압기배출구	0개/100시아	-

※ 검출한계(LOD) : $(120,000/(V \times N)) \times 0.005$ ※N : 계수 시야 수, V : 총 포집유량(L)
(0.002개(f)/cc ~ 0.005개(f)/cc)

* 위상차현미경으로는 섬유석면 및 섬유상 먼지는 길이 5 μ m이상, 직경 0.25 μ m~3 μ m길이대 직경비 3:1을 기준으로 계수하며 검출석면의 종류는 판별할 수 없음.

* 모든 측정지점은 전라남도 목포시 옥암로 138 (목포이마트)의 금차 공사 구간 기준 및 풍향, 부지경계선 근접성과 주변 유동 인구를 고려하여 측정지점 선정함.

전남 포스코에너지 138호 임대료

2018년 10월 19일

[illegible]

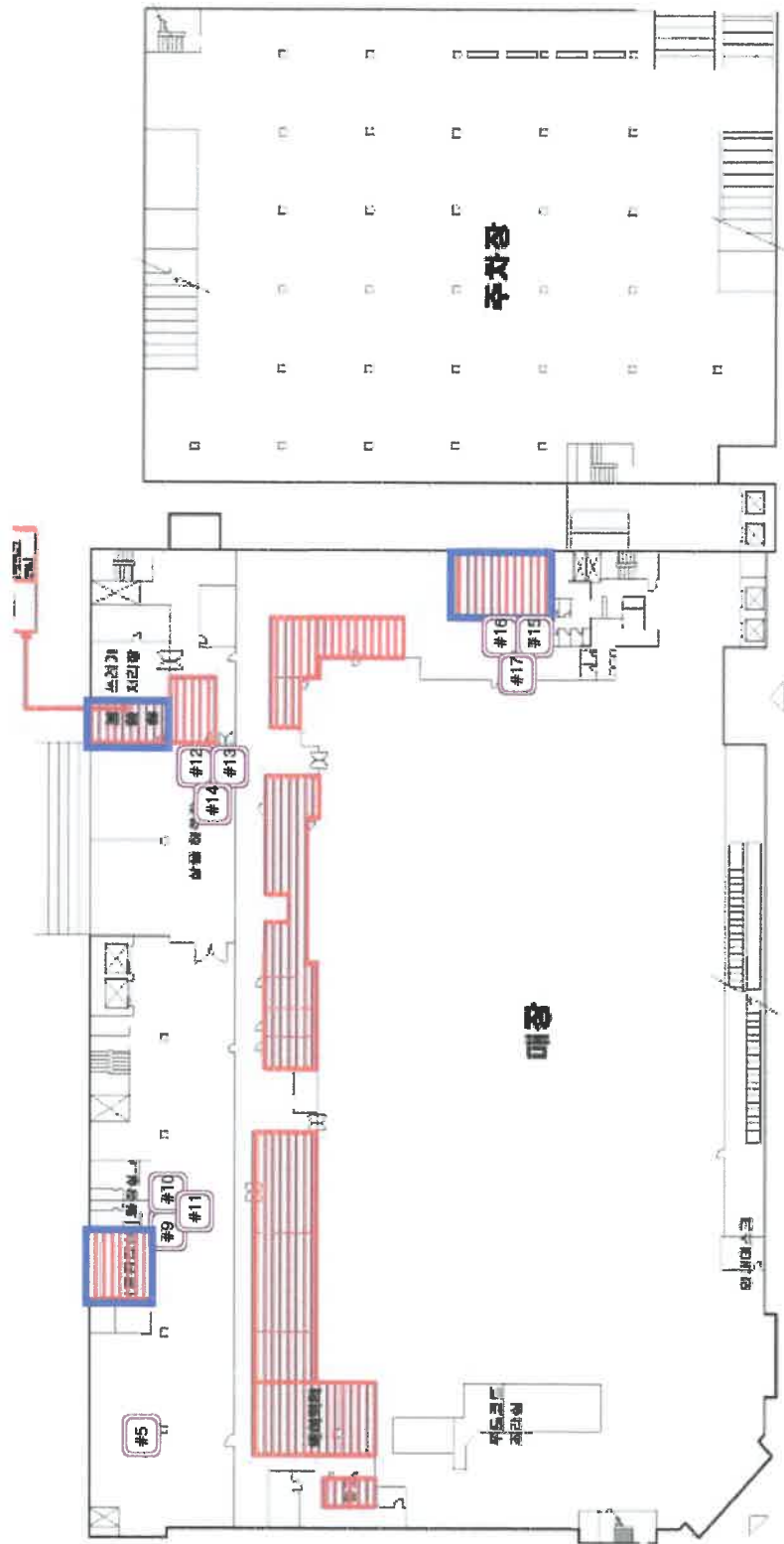
전남 목포시 옥암로138 목포이마트 지하1층

[illegible]

전남 목포시 옥암로138 목포이마트 지상1층

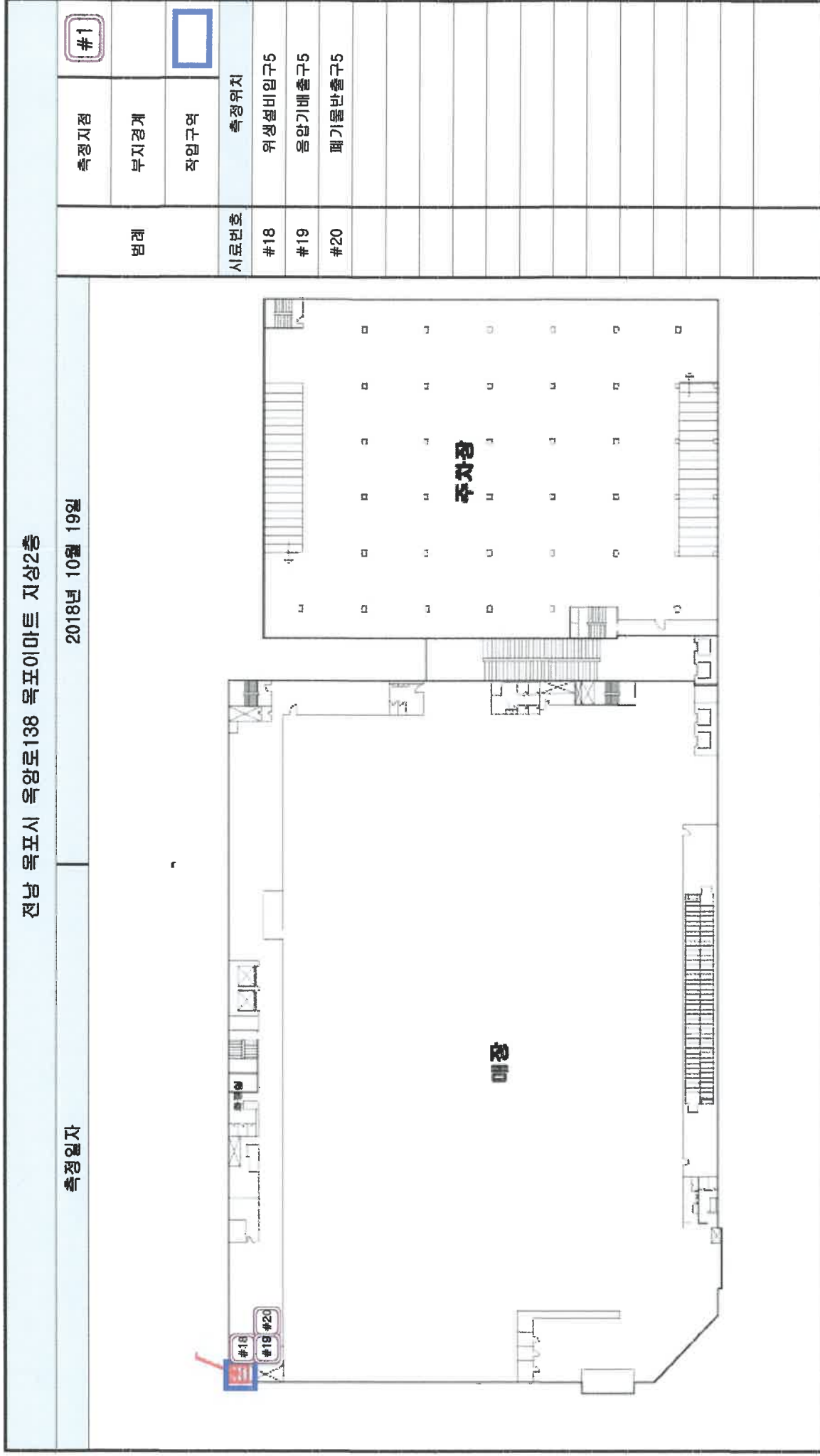
자일정후

2018년 10월 19일



범례	속정지점	#1
	부지경계	
	작업구역	
	측정위치	
시료번호	#5	작업장 주변(실내)
	#9	위생설비 입구2
	#10	음압기배출구2
	#11	폐기물반출구2
	#12	위생설비 입구3
	#13	음압기배출구3
	#14	폐기물반출구3
	#15	위생설비 입구4
	#16	음압기배출구4
	#17	폐기물반출구4

[별첨2] 측정 지정 위치(도식도)



측정일자

2018년 10월 19일

전남 목포시 옥양로138 목포이마트 지상2층

#1

측정지점

범례

부지경계

작업구역

측정위치

시료번호

#18
위생설비입구5

#19
음압기배출구5

#20
폐기물반출구5

주차장

매장

#18

#19

#20

석면해체·제거 사업장의 석면비산 측정 결과보고서

접수번호		접수일		
제출인	상호(대표자) 주식회사드리메환경		사업자등록번호 403-87-0028 (법인: 11011-575131)	
	주소 서울 송파구 법원로 127 15층 1513호(문정동, 문정대명벨리온)		(전화번호: 02-6933-5531)	
건축물	건물명 이마트	위치 전라남도 목포시 옥암로 138 목포이마트		
	연면적(㎡) - ㎡	작업기간 2018/10/17~2018/10/31		
	석면건축자재[길이(m)·면적(㎡)·부피(㎡)] 천장재-텍스 1,021.55㎡			
측정기관	상호(대표자) 산업보건환경연구소(주) (노현홍)		사업자등록번호	
	주 소 전라남도 담양군 대전면 추성1로 455			
측정 일시	2018. 10. 19. ~ 2018. 10. 19. (2차 오후)			
측정 결과	시료번호	측정 지점	측정 결과(f/cc)	검출석면
별첨1 참고				

측정 지점 위치(도식도)-별첨2 참고

「석면안전관리법」 제28조제2항 및 같은 법 시행규칙 제39조제2항에 따라 석면해체·제거 사업장의 석면 비산 측정 결과를 제출합니다.

2018년 10월 23일

제출인

주식회사드리메환경 한 병 각 (인)

전라남도 목포시장

귀하

첨부서류	「산업안전보건법 시행규칙」 별지 제17호의6서식의 석면해체·제거작업 신고서 사본	수수료 없 음
------	--	------------

[별첨1]. 측정결과

시료번호	측정 지점	측정결과[기준: 0.01개(f)/cc]	검출석면
10월 19일 (금)			
#1	위생설비입구1	검출한계 0.005개(f)/cc미만	미만
#2	응압기배출구1	검출한계 0.005개(f)/cc미만	미만
#3	폐기물반출구1	검출한계 0.005개(f)/cc미만	미만
#4	위생설비입구2	검출한계 0.005개(f)/cc미만	미만
#5	응압기배출구2	검출한계 0.005개(f)/cc미만	미만
#6	폐기물반출구2	검출한계 0.005개(f)/cc미만	미만
#7	위생설비입구3	검출한계 0.005개(f)/cc미만	미만
#8	응압기배출구3	검출한계 0.005개(f)/cc미만	미만
#9	폐기물반출구3	검출한계 0.005개(f)/cc미만	미만
#10	위생설비입구4	검출한계 0.005개(f)/cc미만	미만
#11	응압기배출구4	검출한계 0.005개(f)/cc미만	미만
#12	폐기물반출구4	검출한계 0.005개(f)/cc미만	미만
#13	위생설비입구5	검출한계 0.005개(f)/cc미만	미만
#14	응압기배출구5	검출한계 0.005개(f)/cc미만	미만
#15	폐기물반출구5	검출한계 0.005개(f)/cc미만	미만
#16	위생설비입구6	검출한계 0.005개(f)/cc미만	미만
#17	응압기배출구6	검출한계 0.005개(f)/cc미만	미만
#18	폐기물반출구6	검출한계 0.005개(f)/cc미만	미만
#19	공시료-위생설비입구1	0개/100시아	-
#20	공시료-폐기물반출구3	0개/100시아	-

※ 검출한계(LOD) : $(120,000/(V \times N)) \times 0.005$ ※N : 계수 시야 수, V : 총 포집유량(L)
(0.002개(f)/cc ~ 0.005개(f)/cc)

* 위상차현미경으로는 섬유석면 및 섬유상 먼지는 길이 5 μ m이상, 직경 0.25 μ m~3 μ m길이대 직경비 3:1을 기준으로 계수하며 검출석면의 종류는 판별할 수 없음.

* 모든 측정지점은 전라남도 목포시 옥암로 138 (목포이마트)의 금차 공사 구간 기준 및 풍향, 부지경계선 근접성과 주변 유동 인구를 고려하여 측정지점 선정함.

* 부지경계선의 경우 금일 19시부터 명일 새벽까지 석면해체제거 공사가 진행되어 명일 새벽에 부지경계선 측정을 실시함.

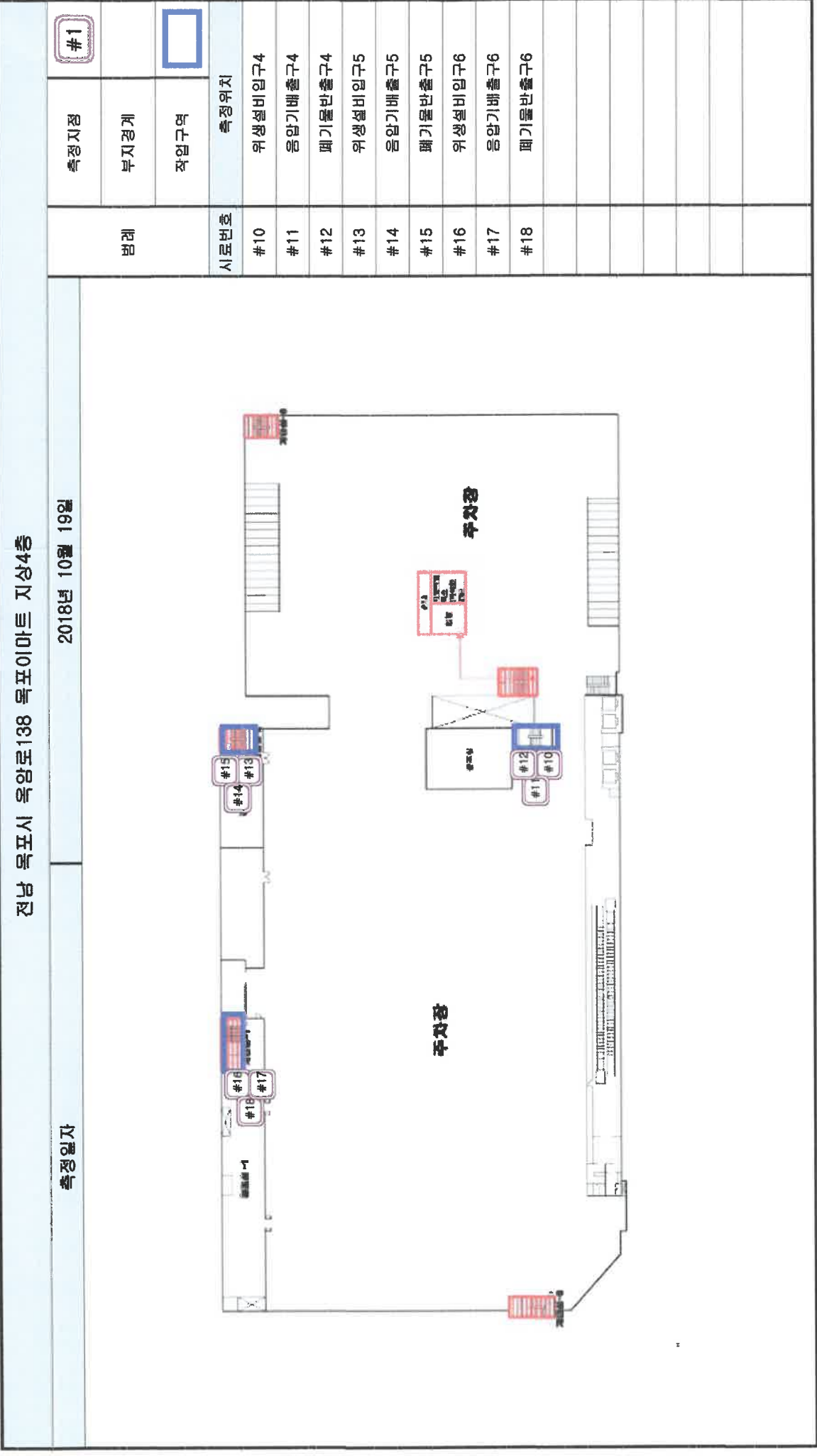
[별첨2] 측정 지점 위치(도식도)

[illegible]

[별첨2] 측정 지점 위치(도식도)

[illegible]

[별첨2] 측정 지점 위치(도식도)



석면해체·제거 사업장의 석면비산 측정 결과보고서

접수번호				접수일			
제출인	상호(대표자) 주식회사드리메환경			사업자등록번호 803-87-0028 (법인: 110111-5151931)			
	주소 서울 송파구 법원로 127 15층 1513호(문정동, 문정대명밸리온)			(전화번호: 02-6933-5531)			
건축물	건물명 이마트			위치 전라남도 목포시 옥암로 138 목포이마트			
	연면적(㎡) - ㎡			작업기간 2018/10/17~2018/10/31			
	석면건축자재 [길이(m) · 면적(㎡) · 부피(㎡)] 천장재-텍스 1,021.55㎡						
측정기관	상호(대표자) 산업보건환경연구소(주) (노현홍)			사업자등록번호			
	주소 전라남도 담양군 대전면 추성1로 455						
측정 일시	2018. 10. 20. ~ 2018. 10. 20. (1일간)						
측정 결과	시료번호	측정 지점	측정 결과(f/cc)		검출석면		
별첨1 참고							

측정 지점 위치(도식도)-별첨2 참고

「석면안전관리법」 제28조제2항 및 같은 법 시행규칙 제39조제2항에 따라 석면해체·제거 사업장의 석면 비산 측정 결과를 제출합니다.

2018년 10 월 23 일

제출인

주식회사드리메환경 한 병 각



전라남도 목포시장

귀하

첨부서류	「산업안전보건법 시행규칙」 별지 제17호의6서식의 석면해체·제거작업 신고서 사본	수수료 없 음
------	--	------------

[별첨1]. 측정결과

시료번호	측정 지점	측정결과[기준: 0.01개(f)/cc]	검출석면
10월 20일 (토)			
#1	부지경계선	검출한계 0.002개(f)/cc미만	미만
#2	부지경계선	검출한계 0.002개(f)/cc미만	미만
#3	부지경계선	검출한계 0.002개(f)/cc미만	미만
#4	부지경계선	검출한계 0.002개(f)/cc미만	미만
#5	작업장주변(실내)1	검출한계 0.004개(f)/cc미만	미만
#6	작업장주변(실내)2	검출한계 0.004개(f)/cc미만	미만
#7	위생설비입구1	검출한계 0.005개(f)/cc미만	미만
#8	응압기배출구1	검출한계 0.005개(f)/cc미만	미만
#9	폐기물반출구1	검출한계 0.005개(f)/cc미만	미만
#10	위생설비입구2	검출한계 0.005개(f)/cc미만	미만
#11	응압기배출구2	검출한계 0.005개(f)/cc미만	미만
#12	폐기물반출구2	검출한계 0.005개(f)/cc미만	미만
#13	위생설비입구3	검출한계 0.005개(f)/cc미만	미만
#14	응압기배출구3	검출한계 0.005개(f)/cc미만	미만
#15	폐기물반출구3	검출한계 0.005개(f)/cc미만	미만
#16	위생설비입구4	검출한계 0.005개(f)/cc미만	미만
#17	응압기배출구4	검출한계 0.005개(f)/cc미만	미만
#18	폐기물반출구4	검출한계 0.005개(f)/cc미만	미만
#19	위생설비입구5	검출한계 0.005개(f)/cc미만	미만
#20	응압기배출구5	검출한계 0.005개(f)/cc미만	미만
#21	폐기물반출구5	검출한계 0.005개(f)/cc미만	미만
#22	위생설비입구6	검출한계 0.005개(f)/cc미만	미만
#23	응압기배출구6	검출한계 0.005개(f)/cc미만	미만
#24	폐기물반출구6	검출한계 0.005개(f)/cc미만	미만
#25	위생설비입구7	검출한계 0.005개(f)/cc미만	미만
#26	응압기배출구7	검출한계 0.005개(f)/cc미만	미만
#27	폐기물반출구7	검출한계 0.005개(f)/cc미만	미만
#28	위생설비입구8	검출한계 0.005개(f)/cc미만	미만
#29	응압기배출구8	검출한계 0.005개(f)/cc미만	미만
#30	폐기물반출구8	검출한계 0.005개(f)/cc미만	미만
#31	위생설비입구9	검출한계 0.005개(f)/cc미만	미만
#32	응압기배출구9	검출한계 0.005개(f)/cc미만	미만
#33	폐기물반출구9	검출한계 0.005개(f)/cc미만	미만
#34	위생설비입구10	검출한계 0.005개(f)/cc미만	미만
#35	응압기배출구10	검출한계 0.005개(f)/cc미만	미만
#36	폐기물반출구10	검출한계 0.005개(f)/cc미만	미만
#37	공시료-부지경계선	0개/100시아	-
#38	공시료-위생설비입구1	0개/100시아	-

※ 검출한계(LOD) : $(120,000/(V \times N)) \times 0.005$ ※N : 계수 시야 수, V : 총 포집유량(L)
(0.002개(f)/cc ~ 0.005개(f)/cc)

- * 위상차현미경으로는 섬유석면 및 섬유상 먼지는 길이 5 μ m이상, 직경 0.25 μ m~3 μ m길이대 직경비 3:1을 기준으로 계수하며 검출석면의 종류는 판별할 수 없음.
- * 모든 측정지점은 전라남도 목포시 옥암로 138 (목포이마트)의 금차 공사 구간 기준 및 풍향, 부지경계선 근접성과 주변 유동 인구를 고려하여 측정지점 선정함.

전남 목포시 옥암로138 목포이마트

2018년 10월 20일

[illegible]

전남 목포시 옥암로138 목포이마트 지상1층

전남 목포시 옥암로138 목포이마트 지상1층

측정일자

2018년 10월 20일

주자장

대강

상업용 주차장

상업용 주차장

상업용 주차장

상업용 주차장

상업용 주차장

상업용 주차장

상업용 주차장

상업용 주차장

상업용 주차장

상업용 주차장

상업용 주차장

상업용 주차장

상업용 주차장

상업용 주차장

상업용 주차장

상업용 주차장

상업용 주차장

상업용 주차장

상업용 주차장

상업용 주차장

상업용 주차장

상업용 주차장

상업용 주차장

상업용 주차장

상업용 주차장

상업용 주차장

상업용 주차장

상업용 주차장

상업용 주차장

상업용 주차장

상업용 주차장

상업용 주차장

상업용 주차장

상업용 주차장

상업용 주차장

상업용 주차장

상업용 주차장

상업용 주차장

상업용 주차장

상업용 주차장

상업용 주차장

상업용 주차장

상업용 주차장

상업용 주차장

상업용 주차장

상업용 주차장

상업용 주차장

상업용 주차장

상업용 주차장

상업용 주차장

상업용 주차장

상업용 주차장

상업용 주차장

상업용 주차장

상업용 주차장

상업용 주차장

상업용 주차장

상업용 주차장

상업용 주차장

상업용 주차장

상업용 주차장

상업용 주차장

상업용 주차장

상업용 주차장

상업용 주차장

상업용 주차장

상업용 주차장

상업용 주차장

상업용 주차장

상업용 주차장

상업용 주차장

상업용 주차장

상업용 주차장

상업용 주차장

상업용 주차장

상업용 주차장

상업용 주차장

상업용 주차장

상업용 주차장

상업용 주차장

상업용 주차장

상업용 주차장

상업용 주차장

상업용 주차장

상업용 주차장

상업용 주차장

상업용 주차장

상업용 주차장

상업용 주차장

상업용 주차장

상업용 주차장

상업용 주차장

상업용 주차장

상업용 주차장

상업용 주차장

상업용 주차장

상업용 주차장

상업용 주차장

상업용 주차장

상업용 주차장

상업용 주차장

상업용 주차장

상업용 주차장

상업용 주차장

상업용 주차장

상업용 주차장

상업용 주차장

상업용 주차장

상업용 주차장

상업용 주차장

상업용 주차장

상업용 주차장

상업용 주차장

상업용 주차장

상업용 주차장

상업용 주차장

상업용 주차장

상업용 주차장

상업용 주차장

상업용 주차장

상업용 주차장

상업용 주차장

상업용 주차장

상업용 주차장

상업용 주차장

상업용 주차장

상업용 주차장

상업용 주차장

상업용 주차장

상업용 주차장

상업용 주차장

상업용 주차장

상업용 주차장

상업용 주차장

상업용 주차장

상업용 주차장

상업용 주차장

상업용 주차장

상업용 주차장

상업용 주차장

상업용 주차장

상업용 주차장

상업용 주차장

상업용 주차장

상업용 주차장

상업용 주차장

상업용 주차장

상업용 주차장

상업용 주차장

상업용 주차장

상업용 주차장

상업용 주차장

상업용 주차장

상업용 주차장

상업용 주차장

상업용 주차장

상업용 주차장

상업용 주차장

상업용 주차장

상업용 주차장

상업용 주차장

상업용 주차장

상업용 주차장

상업용 주차장

상업용 주차장

상업용 주차장

상업용 주차장

상업용 주차장

상업용 주차장

상업용 주차장

상업용 주차장

상업용 주차장

상업용 주차장

상업용 주차장

상업용 주차장

상업용 주차장

상업용 주차장

상업용 주차장

상업용 주차장

상업용 주차장

상업용 주차장

상업용 주차장

상업용 주차장

상업용 주차장

상업용 주차장

상업용 주차장

상업용 주차장

상업용 주차장

상업용 주차장

상업용 주차장

상업용 주차장

상업용 주차장

상업용 주차장

상업용 주차장

상업용 주차장

상업용 주차장

상업용 주차장

상업용 주차장

상업용 주차장

상업용 주차장

상업용 주차장

상업용 주차장

상업용 주차장

상업용 주차장

상업용 주차장

상업용 주차장

상업용 주차장

상업용 주차장

상업용 주차장

상업용 주차장

상업용 주차장

상업용 주차장

상업용 주차장

상업용 주차장

상업용 주차장

상업용 주차장

상업용 주차장

상업용 주차장

상업용 주차장

상업용 주차장

상업용 주차장

상업용 주차장

상업용 주차장

상업용 주차장

상업용 주차장

상업용 주차장

상업용 주차장

상업용 주차장

상업용 주차장

상업용 주차장

상업용 주차장

상업용 주차장

상업용 주차장

상업용 주차장

상업용 주차장

상업용 주차장

상업용 주차장

상업용 주차장

상업용 주차장

상업용 주차장

상업용 주차장

상업용 주차장

상업용 주차장

상업용 주차장

상업용 주차장

상업용 주차장

상업용 주차장

상업용 주차장

상업용 주차장

상업용 주차장

상업용 주차장

상업용 주차장

상업용 주차장

상업용 주차장

상업용 주차장

상업용 주차장

상업용 주차장

상업용 주차장

상업용 주차장

상업용 주차장

상업용 주차장

상업용 주차장

상업용 주차장

상업용 주차장

상업용 주차장

상업용 주차장

상업용 주차장

상업용 주차장

상업용 주차장

상업용 주차장

상업용 주차장

상업용 주차장

상업용 주차장

상업용 주차장

상업용 주차장

상업용 주차장

상업용 주차장

상업용 주차장

상업용 주차장

상업용 주차장

상업용 주차장

상업용 주차장

상업용 주차장

상업용 주차장

상업용 주차장

상업용 주차장

상업용 주차장

상업용 주차장

상업용 주차장

상업용 주차장

상업용 주차장

상업용 주차장

상업용 주차장

상업용 주차장

상업용 주차장

상업용 주차장

상업용 주차장

상업용 주차장

상업용 주차장

상업용 주차장

상업용 주차장

상업용 주차장

상업용 주차장

상업용 주차장

상업용 주차장

상업용 주차장

상업용 주차장

상업용 주차장

상업용 주차장

상업용 주차장

상업용 주차장

상업용 주차장

상업용 주차장

상업용 주차장

상업용 주차장

상업용 주차장

상업용 주차장

상업용 주차장

상업용 주차장

상업용 주차장

상업용 주차장

상업용 주차장

상업용 주차장

상업용 주차장

상업용 주차장

상업용 주차장

상업용 주차장

상업용 주차장

상업용 주차장

상업용 주차장

상업용 주차장

상업용 주차장

상업용 주차장

상업용 주차장

상업용 주차장

상업용 주차장

상업용 주차장

상업용 주차장

상업용 주차장

상업용 주차장

상업용 주차장

상업용 주차장

상업용 주차장

상업용 주차장

상업용 주차장

상업용 주차장

상업용 주차장

상업용 주차장

상업용 주차장

상업용 주차장

상업용 주차장

상업용 주차장

상업용 주차장

상업용 주차장

상업용 주차장

상업용 주차장

상업용 주차장

상업용 주차장

상업용 주차장

상업용 주차장

상업용 주차장

상업용 주차장

상업용 주차장

상업용 주차장

상업용 주차장

상업용 주차장

상업용 주차장

상업용 주차장

상업용 주차장

상업용 주차장

상업용 주차장

상업용 주차장

상업용 주차장

상업용 주차장

상업용 주차장

상업용 주차장

상업용 주차장

상업용 주차장

상업용 주차장

상업용 주차장

상업용 주차장

상업용 주차장

상업용 주차장

상업용 주차장

상업용 주차장

상업용 주차장

상업용 주차장

상업용 주차장

상업용 주차장

상업용 주차장

상업용 주차장

상업용 주차장

상업용 주차장

상업용 주차장

상업용 주차장

상업용 주차장

상업용 주차장

상업용 주차장

상업용 주차장

상업용 주차장

상업용 주차장

상업용 주차장

상업용 주차장

상업용 주차장

상업용 주차장

상업용 주차장

상업용 주차장

상업용 주차장

상업용 주차장

상업용 주차장

상업용 주차장

상업용 주차장

상업용 주차장

상업용 주차장

상업용 주차장

상업용 주차장

상업용 주차장

상업용 주차장

상업용 주차장

상업용 주차장

상업용 주차장

상업용 주차장

상업용 주차장

상업용 주차장

상업용 주차장

상업용 주차장

상업용 주차장

상업용 주차장

상업용 주차장

상업용 주차장

상업용 주차장

상업용 주차장

상업용 주차장

상업용 주차장

상업용 주차장

상업용 주차장

상업용 주차장

상업용 주차장

상업용 주차장

상업용 주차장

상업용 주차장

상업용 주차장

상업용 주차장

상업용 주차장

상업용 주차장

상업용 주차장

상업용 주차장

상업용 주차장

상업용 주차장

상업용 주차장

상업용 주차장

상업용 주차장

상업용 주차장

상업용 주차장

상업용 주차장

상업용 주차장

상업용 주차장

상업용 주차장

상업용 주차장

상업용 주차장

상업용 주차장

상업용 주차장

상업용 주차장

상업용 주차장

상업용 주차장

상업용 주차장

상업용 주차장

상업용 주차장

상업용 주차장

상업용 주차장

상업용 주차장

상업용 주차장

상업용 주차장

상업용 주차장

상업용 주차장

상업용 주차장

상업용 주차장

상업용 주차장

상업용 주차장

상업용 주차장

상업용 주차장

상업용 주차장

상업용 주차장

상업용 주차장

상업용 주차장

상업용 주차장

상업용 주차장

상업용 주차장

상업용 주차장

상업용 주차장

상업용 주차장

상업용 주차장

상업용 주차장

상업용 주차장

상업용 주차장

상업용 주차장

상업용 주차장

상업용 주차장

상업용 주차장

상업용 주차장

상업용 주차장

상업용 주차장

상업용 주차장

상업용 주차장

상업용 주차장

상업용 주차장

상업용 주차장

상업용 주차장

상업용 주차장

상업용 주차장

상업용 주차장

상업용 주차장

상업용 주차장

상업용 주차장

상업용 주차장

상업용 주차장

상업용 주차장

상업용 주차장

상업용 주차장

상업용 주차장

상업용 주차장

상업용 주차장

상업용 주차장

상업용 주차장

상업용 주차장

상업용 주차장

상업용 주차장

상업용 주차장

상업용 주차장

상업용 주차장

상업용 주차장

상업용 주차장

상업용 주차장

상업용 주차장

상업용 주차장

상업용 주차장

상업용 주차장

상업용 주차장

상업용 주차장

상업용 주차장

상업용 주차장

상업용 주차장

상업용 주차장

상업용 주차장

상업용 주차장

상업용 주차장

상업용 주차장

상업용 주차장

상업용 주차장

상업용 주차장

상업용 주차장

상업용 주차장

상업용 주차장

상업용 주차장

상업용 주차장

상업용 주차장

상업용 주차장

상업용 주차장

상업용 주차장

상업용 주차장

상업용 주차장

상업용 주차장

상업용 주차장

상업용 주차장

상업용 주차장

상업용 주차장

상업용 주차장

상업용 주차장

상업용 주차장

상업용 주차장

상업용 주차장

상업용 주차장

상업용 주차장

상업용 주차장

상업용 주차장

상업용 주차장

상업용 주차장

상업용 주차장

상업용 주차장

상업용 주차장

상업용 주차장

상업용 주차장

상업용 주차장

상업용 주차장

상업용 주차장

상업용 주차장

상업용 주차장

상업용 주차장

상업용 주차장

상업용 주차장

상업용 주차장

상업용 주차장

상업용 주차장

상업용 주차장

상업용 주차장

상업용 주차장

상업용 주차장

상업용 주차장

상업용 주차장

상업용 주차장

상업용 주차장

상업용 주차장

상업용 주차장

상업용 주차장

상업용 주차장

상업용 주차장

상업용 주차장

상업용 주차장

상업용 주차장

상업용 주차장

상업용 주차장

상업용 주차장

상업용 주차장

상업용 주차장

상업용 주차장

상업용 주차장

상업용 주차장

상업용 주차장

상업용 주차장

상업용 주차장

상업용 주차장

상업용 주차장

상업용 주차장

상업용 주차장

상업용 주차장

상업용 주차장

상업용 주차장

상업용 주차장

상업용 주차장

상업용 주차장

상업용 주차장

상업용 주차장

상업용 주차장

상업용 주차장

상업용 주차장

상업용 주차장

상업용 주차장

상업용 주차장

상업용 주차장

상업용 주차장

상업용 주차장

상업용 주차장

상업용 주차장

상업용 주차장

상업용 주차장

상업용 주차장

상업용 주차장

상업용 주차장

상업용 주차장

상업용 주차장

상업용 주차장

상업용 주차장

상업용 주차장

상업용 주차장

상업용 주차장

상업용 주차장

상업용 주차장

상업용 주차장

상업용 주차장

상업용 주차장

상업용 주차장

상업용 주차장

상업용 주차장

상업용 주차장

상업용 주차장

상업용 주차장

상업용 주차장

상업용 주차장

상업용 주차장

상업용 주차장

상업용 주차장

상업용 주차장

상업용 주차장

상업용 주차장

상업용 주차장

상업용 주차장

상업용 주차장

상업용 주차장

상업용 주차장

상업용 주차장

상업용 주차장

상업용 주차장

상업용 주차장

상업용 주차장

상업용 주차장

상업용 주차장

상업용 주차장

상업용 주차장

상업용 주차장

상업용 주차장

상업용 주차장

상업용 주차장

상업용 주차장

상업용 주차장

상업용 주차장

상업용 주차장

상업용 주차장

상업용 주차장

상업용 주차장

상업용 주차장

상업용 주차장

상업용 주차장

상업용 주차장

상업용 주차장

상업용 주차장

상업용 주차장

상업용 주차장

상업용 주차장

상업용 주차장

상업용 주차장

상업용 주차장

상업용 주차장

상업용 주차장

상업용 주차장

상업용 주차장

상업용 주차장

상업용 주차장

상업용 주차장

상업용 주차장

상업용 주차장

상업용 주차장

상업용 주차장

상업용 주차장

상업용 주차장

상업용 주차장

상업용 주차장

상업용 주차장

상업용 주차장

상업용 주차장

상업용 주차장

상업용 주차장

상업용 주차장

상업용 주차장

상업용 주차장

상업용 주차장

상업용 주차장

상업용 주차장

상업용 주차장

상업용 주차장

상업용 주차장

상업용 주차장

상업용 주차장

상업용 주차장

상업용 주차장

상업용 주차장

상업용 주차장

상업용 주차장

상업용 주차장

상업용 주차장

상업용 주차장

상업용 주차장

상업용 주차장

상업용 주차장

상업용 주차장

상업용 주차장

상업용 주차장

상업용 주차장

상업용 주차장

상업용 주차장

상업용 주차장

상업용 주차장

상업용 주차장

상업용 주차장

상업용 주차장

상업용 주차장

상업용 주차장

상업용 주차장

상업용 주차장

상업용 주차장

상업용 주차장

상업용 주차장

상업용 주차장

상업용 주차장

상업용 주차장

상업용 주차장

상업용 주차장

상업용 주차장

상업용 주차장

상업용 주차장

상업용 주차장

상업용 주차장

상업용 주차장

상업용 주차장

상업용 주차장

상업용 주차장

상업용 주차장

상업용 주차장

상업용 주차장

상업용 주차장

상업용 주차장

상업용 주차장

상업용 주차장

상업용 주차장

상업용 주차장

상업용 주차장

상업용 주차장

상업용 주차장

상업용 주차장

상업용 주차장

상업용 주차장

상업용 주차장

상업용 주차장

상업용 주차장

상업용 주차장

상업용 주차장

상업용 주차장

상업용 주차장

상업용 주차장

상업용 주차장

상업용 주차장

상업용 주차장

상업용 주차장

상업용 주차장

상업용 주차장

상업용 주차장

상업용 주차장

상업용 주차장

상업용 주차장

상업용 주차장

상업용 주차장

상업용 주차장

상업용 주차장

상업용 주차장

상업용 주차장

상업용 주차장

상업용 주차장

상업용 주차장

상업용 주차장

상업용 주차장

상업용 주차장

상업용 주차장

상업용 주차장

상업용 주차장

상업용 주차장

상업용 주차장

상업용 주차장

상업용 주차장

상업용 주차장

상업용 주차장

상업용 주차장

상업용 주차장

상업용 주차장

상업용 주차장

상업용 주차장

상업용 주차장

상업용 주차장

상업용 주차장

상업용 주차장

상업용 주차장

상업용 주차장

상업용 주차장

상업용 주차장

상업용 주차장

상업용 주차장

상업용 주차장

상업용 주차장

상업용 주차장

상업용 주차장

상업용 주차장

상업용 주차장

상업용 주차장

상업용 주차장

상업용 주차장

상업용 주차장

상업용 주차장

상업용 주차장

상업용 주차장

상업용 주차장

상업용 주차장

상업용 주차장

상업용 주차장

상업용 주차장

상업용 주차장

상업용 주차장

상업용 주차장

상업용 주차장

상업용 주차장

상업용 주차장

상업용 주차장

상업용 주차장

상업용 주차장

상업용 주차장

상업용 주차장

상업용 주차장

상업용 주차장

상업용 주차장

상업용 주차장

상업용 주차장

상업용 주차장

상업용 주차장

상업용 주차장

상업용 주차장

상업용 주차장

상업용 주차장

상업용 주차장

상업용 주차장

상업용 주차장

상업용 주차장

상업용 주차장

상업용 주차장

상업용 주차장

상업용 주차장

상업용 주차장

상업용 주차장

상업용 주차장

상업용 주차장

상업용 주차장

상업용 주차장

상업용 주차장

상업용 주차장

상업용 주차장

상업용 주차장

상업용 주차장

상업용 주차장

상업용 주차장

상업용 주차장

상업용 주차장

상업용 주차장

상업용 주차장

상업용 주차장

상업용 주차장

상업용 주차장

상업용 주차장

상업용 주차장

상업용 주차장

상업용 주차장

상업용 주차장

상업용 주차장

상업용 주차장

상업용 주차장

상업용 주차장

상업용 주차장

상업용 주차장

상업용 주차장

상업용 주차장

상업용 주차장

상업용 주차장

상업용 주차장

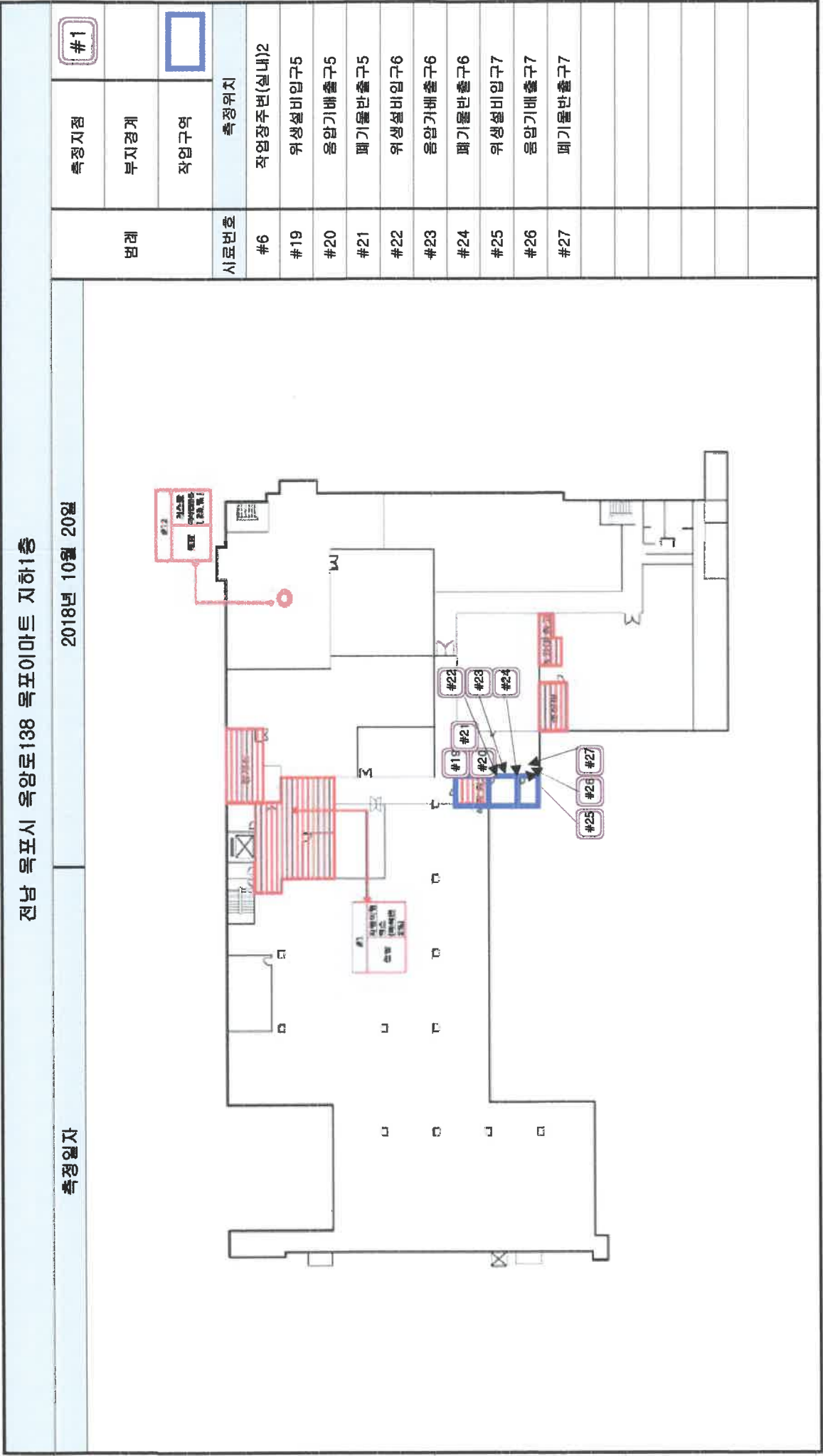
상업용 주차장

상업용 주차장

상업용 주차장

상업용 주차장</

[별첨2] 측정 지점 위치(도식도)



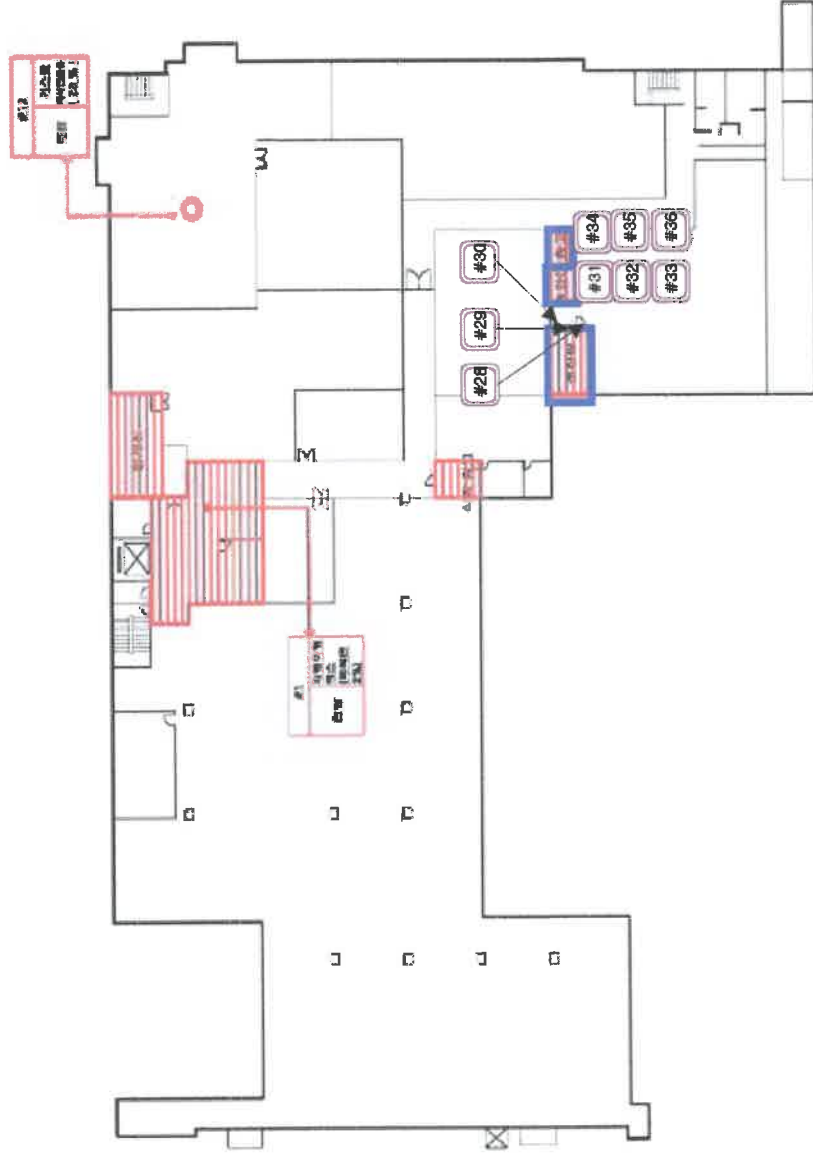
[별첨2] 측정 지정 위치(도식도)

전남 목포시 옥암로138 목포이마트 지하1층

측정일자

2018년 10월 20일

측정지점	#1
부지경계	
작업구역	
측정위치	
시료번호	
#28	위생설비입구8
#29	음압기배출구8
#30	폐기물반출구8
#31	위생설비입구9
#32	음압기배출구9
#33	폐기물반출구9
#34	위생설비입구10
#35	음압기배출구10
#36	폐기물반출구10



2018년도

석면 해체·제거 사업장의 석면비산 측정 결과보고서

[전남 목포시 옥암로138 목포이마트]