

한국형 실업부조

국민취업지원제도

취업지원서비스부터 생계지원까지!



일생일대 취업이룸

일과 생계 지원을 한번에! 대국민의 취업이룸

자세한 내용은 뒷면을 확인하세요! ▶

신청·접수 거주지 관할 고용센터 또는 고용24 홈페이지 방문

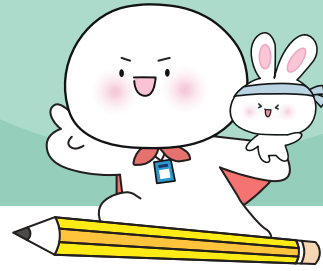
www.work24.go.kr

문의 고용센터 (국번없이) 1350

인스타그램(@moel.job.erum)

고용 24 홈페이지





I 지원서비스

| 구분 | 유형 | 세부 지원내용 | | | |
|----------|-------|--|------------------|------------|---------------|
| 취업지원 서비스 | 공통 | <ul style="list-style-type: none"> ✓ 취업의욕 고취를 위한 각종심리·취업·진로상담 ✓ 직업능력개발을 위한 직업훈련, 창업지원 및 일경험 프로그램 ✓ 취업장애요인 해소를 위한 각종고용/복지 연계 프로그램 | | | |
| | I 유형 | <ul style="list-style-type: none"> ✓ (구직촉진수당) 월 50~90만원*, 6개월 지원 * 기본 50만원 및 부양가족(18세 이하, 70세 이상, 중증장애인) 1인당 10만원씩 추가 ✓ (조기취업성공수당) 취업활동계획 수립 후 3개월 내 취(창)업시 잔여 기본구직촉진수당의 50% | | | |
| 생계 지원 | II 유형 | 참여수당 | 훈련참여지원수당 | 참여장려수당 | 조기취업성공수당 |
| | | 15~25만원(1회) | 월 최대 28.4만원(6개월) | 1회 2만원(3회) | 조건부수급자 : 50만원 |
| | 공통 | (취업성공수당) 6개월 근속시 50만원, 12개월 근속시 100만원 지원(총 150만원) * I·II유형 참여자 중 중위소득 60% 이하인 자, 특정계층(소득무관) | | | |

I 참여요건

| 구분 | I 유형 | | II 유형 | | |
|----|-------------|--------------|-----------|-------------|--------------|
| | 연령 | 15~69세 | 청년 15~34세 | 특정계층 15~69세 | 청년 15~34세 |
| 소득 | 중위소득 60% 이하 | 중위소득 120% 이하 | 무관 | | 중위소득 100% 이하 |
| 재산 | 4억원 이하 | 5억원 이하 | 무관 | | |

* (청년 15~34세) 병역의무 이행기간 가산 최대 37세

** (기본재산공제액) 서울시 9,900만원, 경기도 8,000만원, 광역시·세종·창원 7,700만원, 그 외 지역 5,300만원

◎ I 유형 참여제외 경우

- ✓ 생계급여수급자
- ✓ 실업급여·자치단체 구직지원수당 등 수급 종료 후 6개월이 경과되지 않은 자
- ✓ 재정지원일자리 중 직접일자리 사업 참여 종료 후 6개월이 경과되지 않은 자
다만, '22년부터 직접일자리(노동시장이행형) 사업 참여자는 즉시 참여 가능 *자세한 사항은 홈페이지 참고
- ✓ 신청인 본인의 월평균 총소득이 1인가구 기준 중위소득의 60% 이상인 자

24년 중위소득

(단위 : 원)

| 구분 | 1인가구 | 2인가구 | 3인가구 | 4인가구 | 5인가구 |
|-----------|-----------|-----------|-----------|-----------|-----------|
| 중위소득 60% | 1,337,067 | 2,209,565 | 2,828,794 | 3,437,948 | 4,017,441 |
| 중위소득 100% | 2,228,445 | 3,682,609 | 4,714,657 | 5,729,913 | 6,695,735 |
| 중위소득 120% | 2,674,134 | 4,419,131 | 5,657,588 | 6,875,896 | 8,034,882 |

* 주민등록표에 등재된 가구단위로 공적시스템(공적자료)으로 연계되어 산정

▶ 가구의 범위 : 신청인 본인, 배우자(사실혼 포함), 1촌 이내 직계혈족(부모, 자녀) (생계와 주거를 같이 하는 민법상 가족을 포함할 수 있음)

신청·접수 거주지 관할 고용센터 또는 고용24 홈페이지 방문

www.work24.go.kr

문의 고용센터 (국번없이) 1350

인스타그램(@moel.job.erum)

고용 24 홈페이지

